



Le Courrier Responsable : un marqueur permanent en Essonne

Direction du Courrier de l'Essonne – Novembre 2010



L'impact du Groupe La Poste

- Emissions de CO2 liées aux **transports** : 259 175 tonnes (2009)
- Emissions de CO2 liées aux **bâtiments** : 232 299 tonnes (2009)
- Consommation de **papier** : 20 369 tonnes (2009)
- Charte **d'achats responsables** signée en 2008 par La Poste avec + de 3000 de ses fournisseurs ; 1 million de vêtements en coton équitable commandés par les postiers entre 2005 et 2009



LA POSTE



Le développement responsable au cœur de la stratégie de La Poste

- 1 – Réduction de 15 % des émissions de CO2 dans les transports entre 2007 et 2012
- 2 - Réduction de 9 % des émissions de CO2 dans les bâtiments entre 2007 et 2012
- 3- Le papier, une ressource au cœur de notre activité (100 % de papier recyclé en 2012)
- 4- Tri et valorisation des déchets
- 5- Développement des achats responsables



LA POSTE





Zoom sur un axe majeur : Le plan transports propres dans l'Essonne

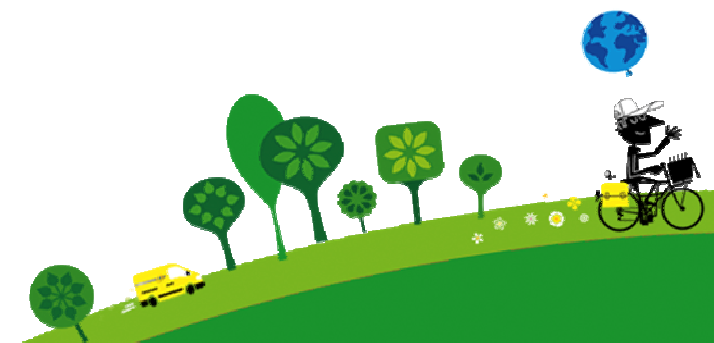


LA POSTE



La contribution de l'Essonne aux objectifs nationaux

- Diminution de la consommation de carburant : - 3.5 % de carburant par rapport à l'année précédente
- Diminution du nombre de kilomètres parcourus : - 50 000 km par an
- Réduction de l'émission de CO2 : - 50 tonnes par an

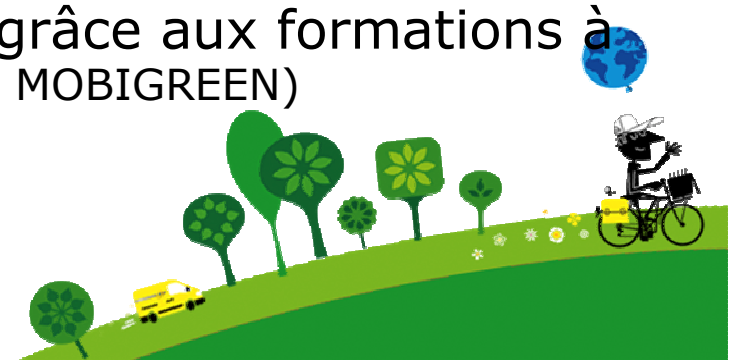


LA POSTE



Transports du courrier dans l'Essonne: des kilomètres « propres » et moins nombreux

- Un plan pour optimiser les lignes de transport dans le Département
- Le déploiement et la mise en service de voitures (PILOTE), quads, vélos et chariots électriques
- Prise en compte systématique de solution développement durable à l'occasion des réorganisations (co voiturage, réduction 2RM...)
- Changer les comportements au volant grâce aux formations à l'éco conduite (recours à la filiale de La Poste MOBIGREEN)

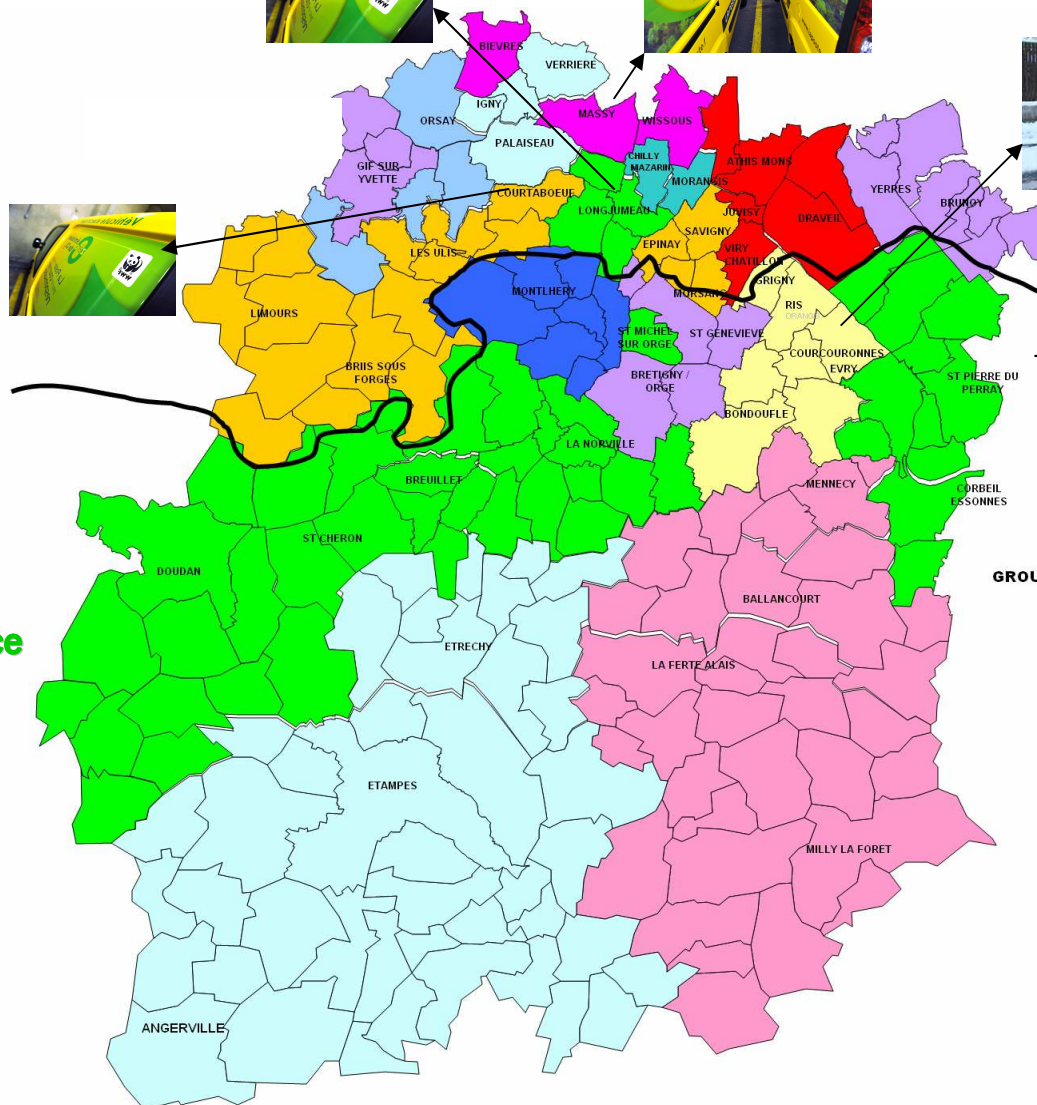


LA POSTE



Les transports « propres » en Essonne

6 Voitures
Électriques



3 QUADEOS



171 Vélos à Assistance
Électrique (cible 2010)

GROUP



LA POSTE



WWF

Une organisation responsable : l'exemple de Corbeil CDIS

- Le contexte:
 - Un établissement situé en dehors de la ville nécessitant l'utilisation de véhicules motorisés pour se rendre sur les lieux de distribution
 - Un axe passant où les facteurs côtoient quotidiennement voitures et camions
- L'organisation mise en place:
 - Navette mise en place pour convoier tous les jours 10 facteurs du Centre de Préparation du Courrier au centre Ville de Corbeil
 - Mise en place de 5 binômes de facteurs pour la distribution (2 facteurs par véhicule)
- Les résultats :
 - Pas d'accident sur le trajet à déplorer depuis l'organisation
 - - 5 véhicules motorisées et – 24 300 km en année pleine



LA POSTE



Zoom sur l'éco conduite

- Une formation initiale pour tous les conducteurs 4 roues : 508 personnes formées entre 2007 et 2009)
- Un suivi de la consommation par établissement, véhicule et agent grâce à un outil développé par un des agents du département puis étendu au niveau national
- Une sensibilisation permanente des conducteurs (stickers, affichage, challenge,...)
- Une piqûre de rappel : 180 personnes re-formées par Mobigreen sur simulateurs en 2010



LA POSTE

