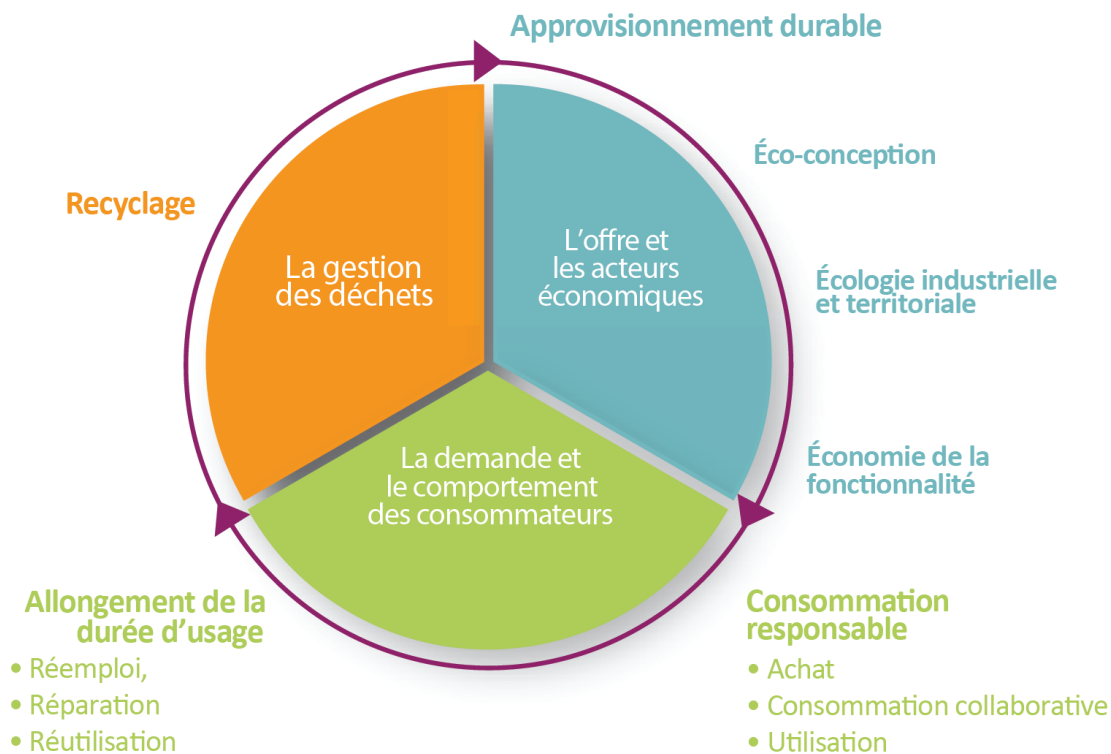


ÉCOLOGIE INDUSTRIELLE ET TERRITORIALE

L'économie circulaire des territoires



DE QUOI S'AGIT-IL ?



Écologie Industrielle et Territoriale : Mode d'organisation interentreprises basé sur des échanges de matières et d'énergie et une mutualisation de besoins à l'image des relations inter-espèces observées dans les écosystèmes naturels (« rien ne se perd, rien ne se crée, tout se transforme » / «1 + 1 = 3 »)

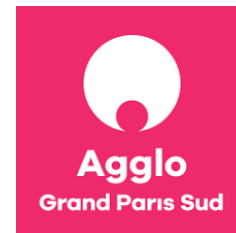
POURQUOI FAIRE DE L'EIT SUR UN PARC D'ACTIVITE?

- **(Re)dynamiser l'animation économique d'un parc d'activité**
- **Favoriser les mises en relation et le business de proximité**
- **Faire réaliser des économies d'échelle aux entreprises grâce à la mutualisation**
- **Alimenter le volet économique des PCAET**

L'ÉCOLOGIE INDUSTRIELLE ET TERRITORIALE EN ESSONNE

➤ Expérimentation

Le Conseil Départemental de l'Essonne, la CCI Essonne et le SIREDOM ont obtenu la labélisation de l'ADEME pour l'opération « Essonne : Territoire Zéro déchet Zéro Gaspillage ». Dans ce cadre, la CCI Essonne a expérimenté une action sur l'écologie industrielle territoriale sur jusqu'à fin 2018 sur des zones d'activités et territoires volontaires : Courtaboeuf, La Marinière (Bondoufle) et Le Chenêt (Milly la forêt).



L'ÉCOLOGIE INDUSTRIELLE ET TERRITORIALE EN ESSONNE

➤ Déploiement

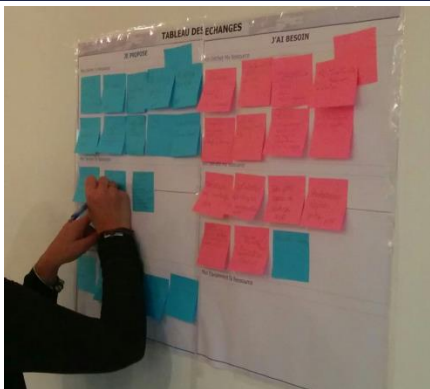
Une seconde phase prévoit de déployer jusqu'en 2021 l'expérimentation avec une poursuite de l'accompagnement sur une des zones expérimentées (Courtaboeuf) et de nouveaux parcs d'activités en Essonne.



LES ETAPES D'UNE DEMARCHE D'EIT

Etapes	Actions
Sélection d'une ZAE	<ul style="list-style-type: none">- Facteurs de réussite : taille, secteurs d'activités représentés, association chefs d'entreprises, entreprises leaders
Constitution et formation de l'équipe projet	<ul style="list-style-type: none">- Formation à l'EIT et à l'outil ACTIF
Information des entreprises	<ul style="list-style-type: none">- Elaboration d'un plan de communication- Identification et valorisation des bonnes pratiques locales existantes
Identification flux mutualisables	<ul style="list-style-type: none">- Visites d'entreprises- Ateliers collectifs émergence de flux mutualisables- Alimentation plateforme ACTIF
Mise en œuvre des synergies	<ul style="list-style-type: none">- Mise en relation- Animation ateliers de travail (avec expert, si nécessaire)- Réalisation d'études complémentaires

MISE EN OEUVRE



Atelier émergence de mutualisation et de solutions sur le modèle « Je propose », « J'ai besoin »



Atelier mise en œuvre synergies

Matinale
Spéciale TRANSPORTS

personnels, marchandises, information



Village industriel & économique
Association des entreprises de Bondoufle

Association des entreprises de Bondoufle

Vendredi 16 Mars 2018

Venez soutenir la mobilité !



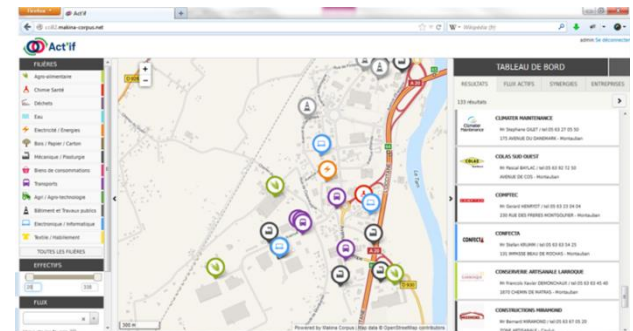
1 RUE CHARLES DE GAULE 91070 BONDOUFLE



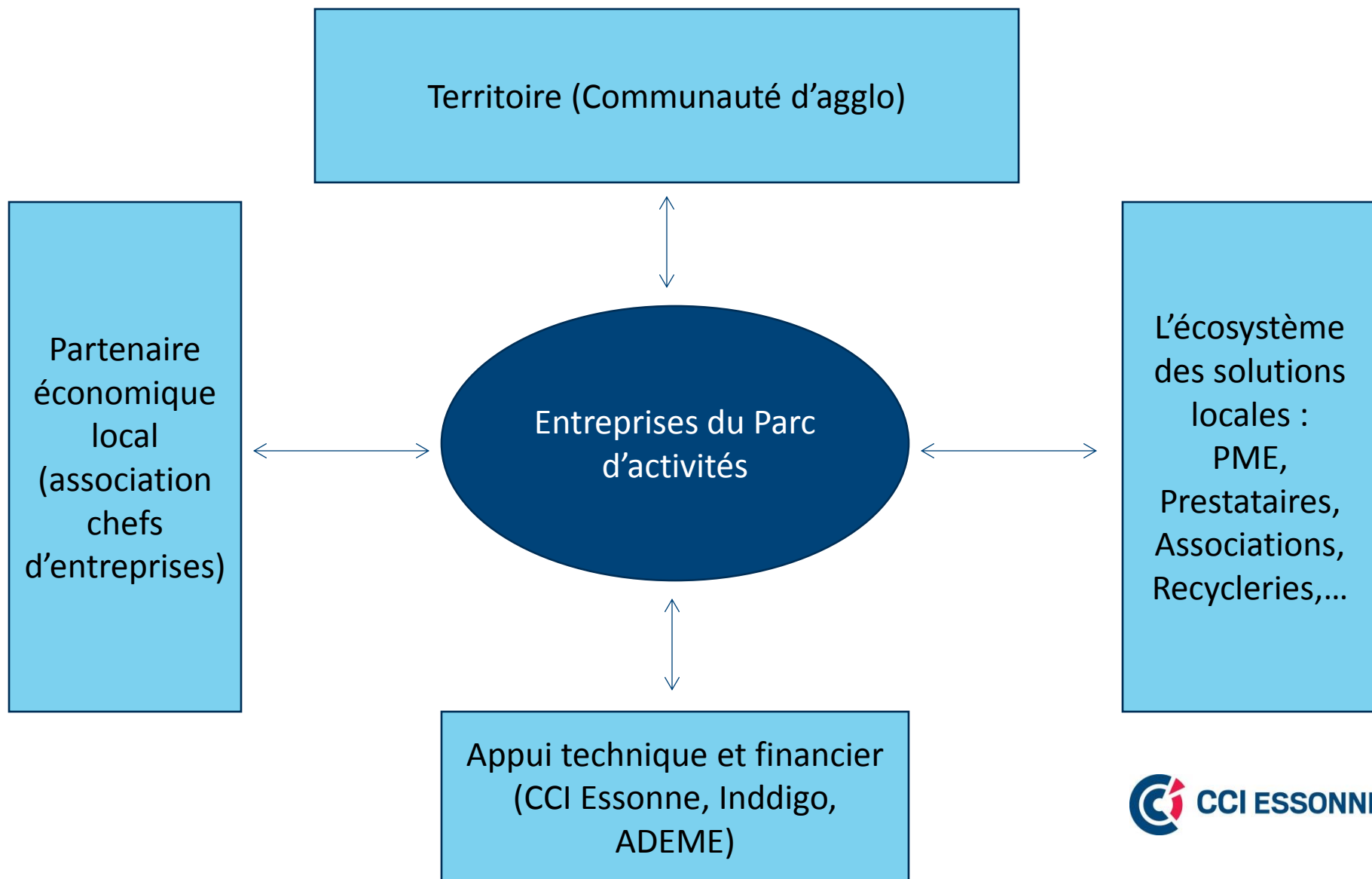
ACT'IF : UN OUTIL DU RESEAU DES CCI

Objectifs :

- Faciliter le recueil et l'organisation des données
- Géolocaliser les acteurs économiques et leurs flux
- Rechercher efficacement des complémentarités entre acteurs et des opportunités de synergies
- <http://actif.cci.fr>



UNE MISE EN ŒUVRE PARTENARIALE



Synergies mutualisation

- Achats groupés de services
- Mise en commun d'une benne pour déchets plastiques
- Mise en place d'une compétence RH à temps partagé
- Mutualisation de la fonction transport pour éviter le retour à vide
- Mutualisation de navettes pour les salariés

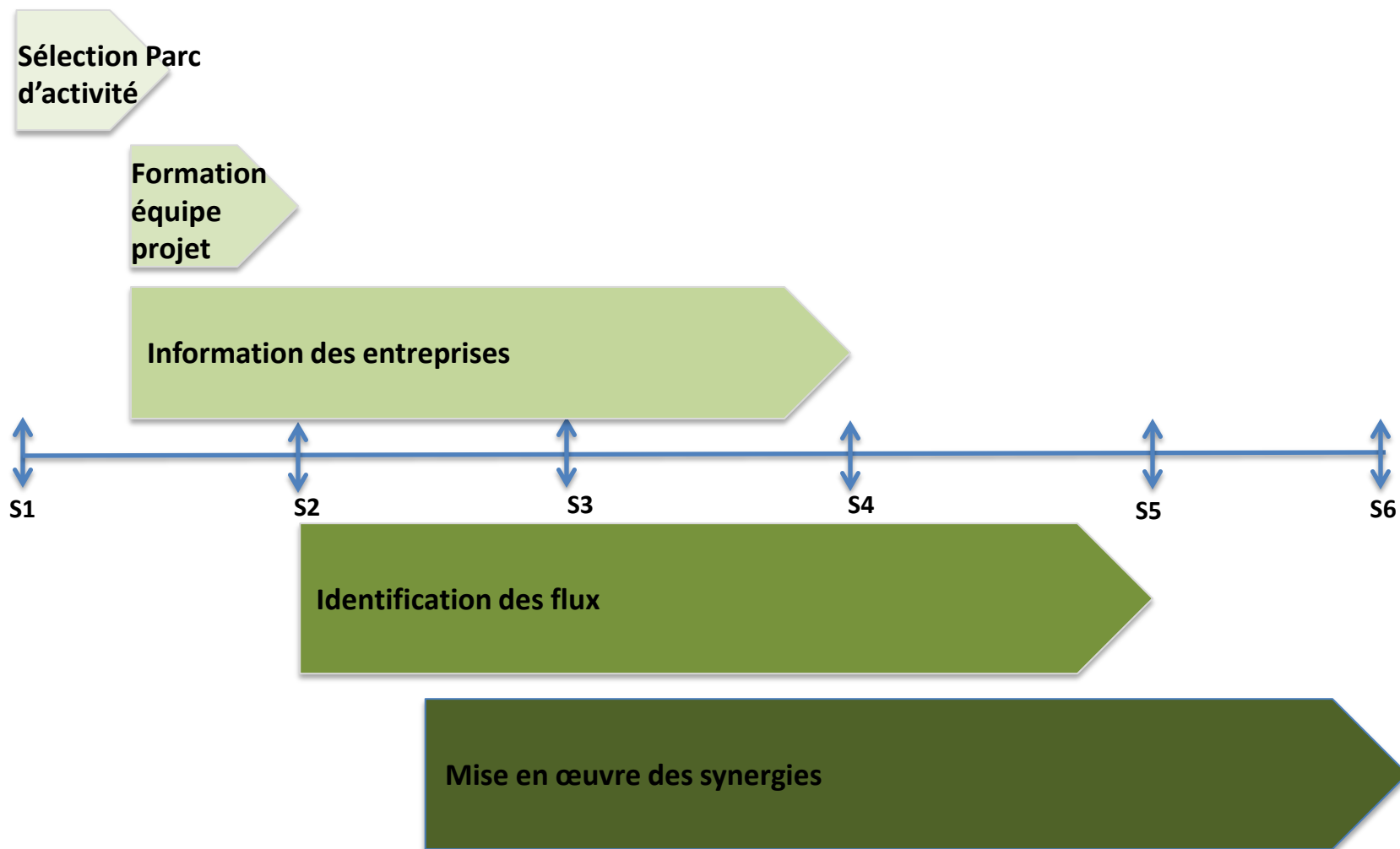
Synergies de substitution

- Récupération de chaleur fatale pour valorisation dans un autre établissement
- Valorisation de résidus de pains en nutrition animale
- Collecte de biodéchets, méthanisation et valorisation des sous-produits auprès d'agriculteurs locaux
- Valorisation de déchets de chantiers en matériaux pour des chantiers locaux

Création de nouvelles activités

- Création d'un centre de tri de déchets du BTP sur l'éco-centre de Vert le Grand
- Ressourceries, recycleries généralistes ou spécialisés (Recyclerie sportive, Sport carbone)

CALENDRIER PREVISIONNEL



Ayez le réflexe CCI

01 60 79 91 91

essonne.cci.fr



Contact :
Pierre-Olivier VIAC
po.viac@essonne.cci.fr