

Essonne

LE DÉPARTEMENT

— TERRE D'AVENIRS —



LES RENDEZ-VOUS
NATURE EN ESSONNE

PROGRAMME

Du 22 juin 2019 au 27 octobre 2019



DOMAINE
DÉPARTEMENTAL DE
MONTAUGER
Maison de l'environnement de l'Essonne



— DÉPARTEMENT
DE L'ESSONNE —



essonne.fr

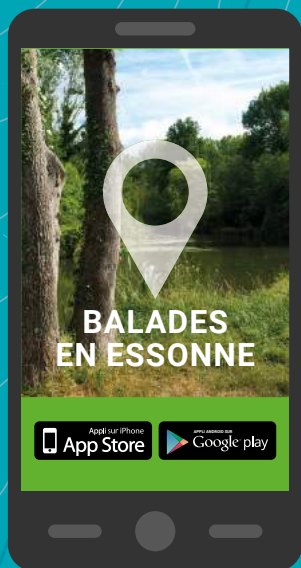
Essonne

LE DÉPARTEMENT

— TERRE D'AVENIRS —

La nature dans la poche !

“Balades en Essonne”
TÉLÉCHARGEZ L'APPLI



Conception : CD91/DCI - Impression : Imprimerie départementale

Espaces
Naturels
Sensibles

DÉPARTEMENT
DE L'ESSONNE

- > Marche sportive et familiale
- > Géolocalisation
- > Infos pratiques et touristiques
- > Veille éco-citoyenne...

essonne.fr

édito

Au lendemain des 9^es Assises nationales de la biodiversité que notre Département a eu le plaisir d'accueillir à Massy du 19 au 21 Juin dernier, et après une mobilisation exemplaire des Essonniens lors de l'opération Essonne verte Essonne propre, ce nouveau programme, riche en activités, a de quoi vous faire passer un bel été !

Pour fêter les 30 ans de la politique départementale en faveur des Espaces naturels sensibles (ENS), plus de 30 animations, conférences, ateliers... vous attendent afin de vous faire découvrir la beauté de notre territoire.

Les festivités débuteront **samedi 22 juin** au **Domaine départemental de Montauger par le Solstice d'été**. En 2018, vous étiez plus de 4 000 personnes à vous réunir pour la soirée inaugurale du site.

Tout au long de ce programme, partez à la rencontre de la biodiversité essonnienne...

Très bel été en Essonne !



Brigitte Vermillet

Brigitte Vermillet
Vice-présidente déléguée
à la transition écologique
et à la croissance verte

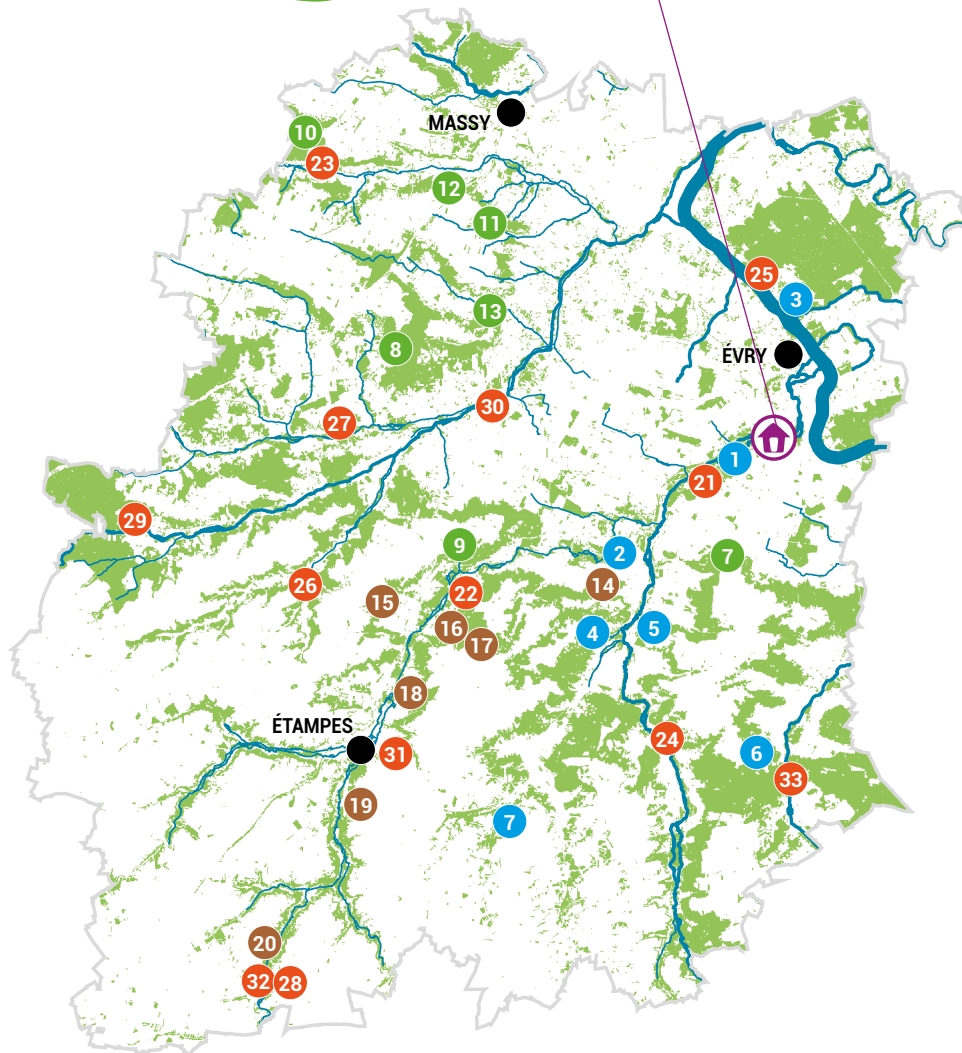
François Durovray

François Durovray
Président
du Département
de l'Essonne

Potager

LES ESPACES NATURELS SENSIBLES EN ESSONNE


DOMAINE DÉPARTEMENTAL DE MONTAUGER
 Maison de l'environnement de l'Essonne
 Domaine départemental de Montauger, RD153 à Lisses



DOMAINES DÉPARTEMENTAUX

- 1 Marais de la basse vallée de l'Essonne
 - La Cave au renard
 - L'Isle rouge
 - Le Marais de Misery
 - Le Marais de Fontenay
 - Le Grand Montauger
 - La Grande-île
 - Le Coteau de Montblin
 - Le Clos de Montauger
- 2 Le marais d'Itteville
- 3 Les Coudrays
- 4 La Butte Hébert
- 5 La Justice
- 6 Bellevue
- 7 Les Buys

RÉSERVE NATURELLE DES SITES GÉOLOGIQUES DE L'ESSONNE

- 14 Le Chemin d'Orgemont
- 15 Le Coteau des Verts Galants
- 16 La Carrière des Sablons
- 17 La Butte du Puits
- 18 La Sablière de Villemartin
- 19 La Pente de la Vallée aux Loups
- 20 La carrière des Cailles

FORÊTS DÉPARTEMENTALES

- 7 Les Grands Avaux et La Coudraye
- 8 La Roche Turpin
- 9 Le Belvédère
- 10 La Tête Ronde et Le Bois des Grais
- 11 Le Rocher de Saulx
- 12 Le Bois des Gelles
- 13 Bellejame

CIRCUITS DE RANDONNÉE

- 21 Le Chemin des marais
- 22 Aux grès de la Juine
- 23 Chemin des sciences et des traditions
- 24 Promenades au fil de l'Essonne
- 25 Escapades entre Seine et Sénart
- 26 Sur les traces de la Renarde
- 27 Balades hurepoises
- 28 Balades au pays du cresson
- 29 Promenade géologique à Dourdan
- 30 Promenade géologique à Arpajon
- 31 Promenade géologique à Étampes
- 32 Promenade géologique à Méréville
- 33 Promenade géologique à Milly-la-Forêt

ÉVÈNEMENTS			
1001 lumières à Montauger, fêtons le Solstice d'été	Sam. 22 juin	DOMAINE DÉPARTEMENTAL DE MONTAUGER	8
Journées européennes du patrimoine Histoire et nature	Sam. 21 et Dim. 22 septembre	DOMAINE DÉPARTEMENTAL DE MONTAUGER	16
Fête des vignes et des vergers	Dim. 29 septembre	DOMAINE DÉPARTEMENTAL DE MONTAUGER	17
Journée départementale du patrimoine géologique	Sam. 12 octobre	VILLENEUVE-SUR-AUVERS	18
JEUNE PUBLIC			
Escalade aux Grands Avaux	Mer. 26 juin	CHAMPCUEIL	9
Chasse au trésor à Montauger	Mer. 3 juillet	DOMAINE DÉPARTEMENTAL DE MONTAUGER	10
Microcosmos, le monde fascinant des insectes	Sam. 27 juillet et Dim. 25 août	DOMAINE DÉPARTEMENTAL DE MONTAUGER	12
Balade buissonnière	Sam. 10 août	DOMAINE DÉPARTEMENTAL DE MONTAUGER	13
Les petites bêtes de la mare	Dim. 11 août	DOMAINE DÉPARTEMENTAL DE MONTAUGER	13
La nature par les sens	Mer. 11 septembre	DOMAINE DÉPARTEMENTAL DE MONTAUGER	15
La biodiversité des marais	Mer. 25 septembre	DOMAINE DÉPARTEMENTAL DE MONTAUGER	17
Autour du conte (Semaine bleue)	Dim. 13 octobre	DOMAINE DÉPARTEMENTAL DE MONTAUGER	18
RANDONNÉES ET EXCURSIONS			
Randonnée sur les coteaux de Pierrefitte	Sam. 6 juillet	SAINT-HILAIRE	10
Promenade estivale	Dim. 7 juillet	ABBÉVILLE-LA-RIVIÈRE	10
Excursion dans les Espaces naturels sensibles du Loiret	Sam. 20 juillet	LOIRET (95)	11
La forêt au petit trot	Dim. 28 juillet	VILLIERS-LE-BÂCLE	12
La nature au fil de l'eau	Sam. 7 septembre	RIVIÈRE JUINE	15
RENCONTRES ET CONFÉRENCES			
La vie captivante des araignées	Dim. 30 juin	ÉTRÉCHY	9
La biodiversité au jardin	Dim. 21 juillet	DOMAINE DÉPARTEMENTAL DE MONTAUGER	12
Frelons asiatiques et chenilles processionnaires	Sam. 19 octobre	DOMAINE DÉPARTEMENTAL DE MONTAUGER	19
ATELIERS ET SORTIES NATURE			
Art végétal	Sam. 29 juin	DOMAINE DÉPARTEMENTAL DE MONTAUGER	9
Initiation à la lecture du paysage	Sam. 13 juillet	DOMAINE DÉPARTEMENTAL DE MONTAUGER	11
Le monde des insectes (formation)	Du Mer. 17 au Vend. 19 juillet	DOMAINE DÉPARTEMENTAL DE MONTAUGER	11
Des moutons au service de la nature	Sam. 24 août	ÉTAMPES	13
Nuit internationale de la chauve-souris	Sam. 24 août	DOMAINE DÉPARTEMENTAL DE MÉRÉVILLE	14
La nature en photo : faune, flore et paysages d'été	Sam. 31 août	DOMAINE DÉPARTEMENTAL DE MONTAUGER	14
Balade en barque, au gré des marais	Dim. 1er et 8 septembre	DOMAINE DÉPARTEMENTAL DE MONTAUGER	14
Sur les traces des carrières d'autrefois	Sam. 14 septembre	MOIGNY-SUR-ÉCOLE	15
À la rencontre du cerf	Mar. 17 septembre	BOUTIGNY-SUR-ÉCOLE	16
L'art rupestre en Essonne	Sam. 21 septembre	CHAMPCUEIL	16
Visite d'une exploitation agricole	Sam. 5 octobre	MARISSE	17
Le jour de la nuit	Sam. 12 octobre	MARAIS BASSE VALLÉE ESSONNE	18
Le monde hallucinant des champignons	Dim. 20 octobre	DOMAINE DÉPARTEMENTAL DE MONTAUGER	19
CHANTIER NATURE			
Préserveons les sentiers du CGB	Dim. 27 octobre	MORIGNY-CHAMPIGNY	19

DEUX NOUVEAUX ESPACES NATURELS SENSIBLES À DÉCOUVRIR



LES PELOUSES CALCAIRES DU DOMAINE DÉPARTEMENTAL DES BUYS

Située sur le coteau d'une vallée sèche, la pelouse des Buys accueille une biodiversité typique des sols calcaires. Les promeneurs peuvent flâner sur les étendues herbacées du site, tandis que les passionnés de nature pourront découvrir une flore et une faune remarquables : orchidées, anémones, papillons et autres criquets...



- Accès par la route de Mézières à Puiset-le-Marais

LE COTEAU DES VIGNES, UN POUMON VERT PRÉSERVÉ



Situé au sud de la commune d'Athis-Mons, sur les berges de l'Orge, ce nouvel ENS se localise en contexte urbain. Il correspond à d'anciens vergers et jardins ouvriers, qui se sont peu à peu transformés en friches avant d'aboutir à un espace boisé. Plusieurs sources "pétrifiantes" existent à l'intérieur du site.



- Accès par l'avenue de la Terrasse prolongée à Athis-Mons



UN ÉTÉ À MONTAUGER

La Maison de l'environnement de l'Essonne vous offre tout au long de l'année une multitude d'activités, conférences, expositions. En plus d'une belle balade au cœur des marais de la basse vallée de l'Essonne, l'équipe d'animation vous propose de nombreux rendez-vous autour de la biodiversité et du développement durable. Laissez-vous tenter !

1^{er} juillet au 31 août

Parc : du mercredi au dimanche, 9h - 19h

Maison de l'environnement :

mercredi, samedi et dimanche, 13h - 19h

1^{er} septembre au 31 octobre

Parc : du mercredi au dimanche, 9h - 18h

Maison de l'environnement :

mercredi, samedi et dimanche, 13h - 18h

Toutes les infos

 [facebook.com/Montauger](https://www.facebook.com/Montauger)

Samedi 22 juin

1001 LUMIÈRES À MONTAUGER, FÊTONS LE SOLSTICE D'ÉTÉ

Fêtez cette belle saison au Domaine départemental de Montauger ! Au cours de cette soirée des amoureux de la nature, profitez des balades en calèche, promenades en barques, ateliers, animations musicales et spectacles. Vous pourrez découvrir les expositions installées dans la Maison de l'environnement et les illuminations du parc à la nuit tombée.

- 18h à minuit
Accès libre et gratuit
Programme complet : 01 60 91 97 34

Mercredi 26 juin

ESCALADE AUX GRANDS AVAUX

La nature offre des terrains de jeux idéaux. Accompagné par des spécialistes, grimpez sur les blocs de grès tout en respectant cet environnement fragile... Avec les Amis des rochers de Beauvais (ARB).

- Animation jeune public, de 8 à 14 ans
Durée : 3h
Sur réservation uniquement : 01 60 91 97 34



JEUNE PUBLIC



Samedi 29 juin

ART VÉGÉTAL

Après avoir observé et glané des éléments végétaux, un artiste vous guide pour réaliser une composition de motifs imprimés grâce à la technique de gravure à la presse. En collaboration avec la Communauté d'agglomération Grand Paris Sud.

- Atelier tout public
14h, au domaine départemental de Montauger
Durée : 4h
Sur réservation uniquement : 01 60 91 97 34

Dimanche 30 juin

LA VIE CAPTIVANTE DES ARAIGNÉES

Cette journée qui se décline en deux temps forts est l'occasion d'en apprendre beaucoup sur ces êtres méconnus... Avec Christine Rollard, Arachnologue au Muséum national d'Histoire naturelle, et la Mairie d'Étréchy.

- Conférence tout public
10h, Centre Jean Cocteau,
2 boulevard de la Gare, Étréchy
(dans la limite des places disponibles)
Animation tout public, l'après-midi
Sur réservation uniquement : 01 60 91 97 34
Pique-nique tiré du sac



Mercredi 3 juillet

CHASSE AU TRÉSOR À MONTAUGER

À travers un parcours dans le parc et aux environs du château, les enfants devront trouver des indices et répondre à des questions. Goûter partagé où chaque participant apporte quelque chose.

- Animation jeune public
14h, Domaine départemental de Montauger
Durée : 2h
Sur réservation uniquement :
01 60 91 97 34



Samedi 6 juillet

RANDONNÉE SUR LES COTEAUX DE PIERREFITTE

Les Coteaux de Pierrefitte s'ouvrent sur des paysages remarquables où se mêlent faune, flore, géologie et histoire. Le temps d'une randonnée, partez à la découverte de ce patrimoine exceptionnel.

- Randonnée tout public, 10 km environ
9h30, allée des Tilleuls,
à Saint-Hilaire
Durée : la journée
Pique-nique tiré du sac



Dimanche 7 juillet

PROMENADE ESTIVALE

Lors de cette randonnée accessible à tous, vous arpentez une multitude de milieux naturels comme des pelouses sèches protégées dans le cadre du réseau européen Natura 2000.

- Randonnée tout public, 4,5 km
9h, ferme de l'Hôpital, à Abbéville-la-Rivière
Durée : 3h



Samedi 13 juillet

INITIATION À LA LECTURE DE PAYSAGE

Une feuille, un crayon, des yeux... à vous de dessiner ! Entre passé et futur, c'est un voyage dans le temps qu'offre cette matinée artistique.

- Atelier tout public
10h, Domaine départemental de Montauger
Durée : 2h
Sur réservation uniquement : 01 60 91 97 34



Mercredi 17 au vendredi 19 juillet

LE MONDE DES INSECTES

Cette formation vous apportera les connaissances de base sur les insectes, les techniques d'inventaire et d'identification, grâce aux cours théoriques et aux sorties.

- Formation tout public, dès 18 ans
Durée : 3 jours
Sur réservation uniquement :
01 60 91 97 34



Samedi 20 juillet

EXCURSION DANS LES ESPACES NATURELS SENSIBLES DU LOIRET

Le Conservatoire départemental des Espaces naturels sensibles vous fait découvrir des milieux naturels hors Essonne. Vous observerez la biodiversité de ce territoire voisin aux multiples facettes avec des gestionnaires locaux. Avec le Département du Loiret, le Conservatoire d'espaces naturels Centre-Val de Loire et Loiret nature environnement.

- Visite guidée, dès 12 ans
Durée : la journée
Pique-nique tiré du sac
Sur réservation uniquement : 01 60 91 97 34



Dimanche 21 juillet

LA BIODIVERSITÉ AU JARDIN

Apprenons à maintenir l'équilibre entre animaux, végétaux et micro-organismes dans nos jardins. Par Pablo Badin, Agroécologue, avec l'association Les Jardiniers des 4 Saisons et la Société nationale d'Horticulture de France.

- Conférence tout public
15h, Domaine départemental de Montauger
Durée : 2h
Sur réservation uniquement :
01 60 91 97 34 ou sur place
(dans la limite des places disponibles)



Samedi 10 août

BALADE BUISSONNIÈRE

Une promenade dans les Espaces naturels sensibles bordant la Maison de l'environnement de l'Essonne vous attend. Étonnez-vous au gré des rencontres avec la faune et la flore !

- Animation jeune public, dès 7 ans
10h, Domaine départemental de Montauger
Durée : 2h
Sur réservation uniquement :
01 60 91 97 34



Samedi 27 juillet et dimanche 25 août

MICROCOSMOS, LE MONDE FASCINANT DES INSECTES

La France compte environ 34 600 espèces d'insectes. Venez apprendre à les observer et les identifier.

- Animation jeune public, dès 5 ans
16h, Domaine départemental de Montauger
Durée : 2h
Sur réservation uniquement :
01 60 91 97 34



Dimanche 11 août

LES PETITES BÊTES DE LA MARE

La mare est un milieu riche en biodiversité. Explorez ce microcosme et les créatures qui le peuplent.

- Animation jeune public, dès 5 ans
10h, Domaine départemental de Montauger
Durée : 2h
Sur réservation uniquement :
01 60 91 97 34



Dimanche 28 juillet

LA FORÊT AU PETIT TROT

Au cœur de la vallée de la Mérantaise, sillonnez les sentiers forestiers du Bois des Grais à dos de cheval. Avec le centre équestre du Val des Genêts.

- Animation tout public, dès 4 ans
Durée : 3h, le matin
Sur réservation uniquement : 01 60 91 97 34



Samedi 24 août

DES MOUTONS AU SERVICE DE LA NATURE

Les bergers sont de retour en Essonne ! Rencontrez les moutons qui entretiennent un coteau calcaire. Avec la Ferme de Beaumont 91.

- Visite guidée tout public
Durée : 2h30, l'après-midi
Sur réservation uniquement :
01 60 91 97 34



Samedi 24 août

NUIT INTERNATIONALE DE LA CHAUVÉ-SOURIS

À l'occasion de la 23^e Nuit internationale de la chauve-souris, vous êtes invités dans l'univers fascinant des demoiselles de la nuit...

- Animation tout public
Durée : 3h, en soirée
Sur réservation uniquement : 01 60 91 97 34



Samedi 31 août

LA NATURE EN PHOTO : FAUNE, FLORE ET PAYSAGES D'ÉTÉ

Profitez des milieux naturels du Domaine de Montauger pour sortir votre appareil photo et réaliser de jolis clichés. En collaboration avec Éducanature.

- Animation tout public
8h, Domaine départemental de Montauger
Durée : 3h
Sur réservation uniquement : 01 60 91 97 34
Prêt d'appareils photos sur demande (stock limité)



DOMAINE DÉPARTEMENTAL DE MONTAUGER
Maison de l'environnement de l'Essonne

Dimanche 1^{er} septembre et dimanche 8 septembre

BALADES EN BARQUE, AU GRÉ DES MARAIS

Au fil de l'eau, laissez-vous bercer par une balade originale, observez, écoutez, lors de cette immersion au cœur des marais.

- Animation tout public
Entre 9h et 12h, Domaine départemental de Montauger
Durée : 20 min
Sur réservation uniquement : 01 60 91 97 34



DOMAINE DÉPARTEMENTAL DE MONTAUGER
Maison de l'environnement de l'Essonne



Samedi 7 septembre

LA NATURE AU FIL DE L'EAU !

Au cours de cette promenade nautique, les vastes marais de l'Essonne vous permettront d'admirer oiseaux, plantes, moulins et lavoirs. Avec le Comité départemental de Canoë - Kayak de l'Essonne.

- Animation tout public, dès 10 ans
Durée : 4h, l'après-midi
Sur réservation uniquement : 01 60 91 97 34

Mercredi 11 septembre

LA NATURE PAR LES SENS

Toucher, regarder, goûter, écouter, sentir... voici une approche différente de la nature qui nous entoure.

- Animation jeune public, dès 4 ans
14h, Domaine départemental de Montauger
Durée : 1h30
Sur réservation uniquement : 01 60 91 97 34



DOMAINE DÉPARTEMENTAL DE MONTAUGER
Maison de l'environnement de l'Essonne

JEUNE PUBLIC

Samedi 14 septembre

SUR LES TRACES DES CARRIERS D'AUTREFOIS

Explorez la platière de Bellevue et ses paysages "sculptés", puis rencontrez les derniers carriers encore en activité en Essonne. Avec l'entreprise De Oliveira.

- Randonnée tout public, 6 km environ
9h30, parking du cimetière, rue Adonis Rousseau, à Moigny-sur-École
Durée : la journée
Pique-nique tiré du sac



Réserve Naturelle SITES GÉOLOGIQUES DE L'ESSONNE



Mardi 17 Septembre

À LA RENCONTRE DU CERF

À l'affût dans la clairière, écoutez le râle profond de cet animal majestueux... Avec la Fédération interdépartementale des chasseurs d'Île-de-France (FICIF)

- Animation tout public
Durée : 3h, en soirée
Sur réservation uniquement : 01 60 91 97 34

Mercredi 25 septembre

LA BIODIVERSITÉ DES MARAIS

Observez et percez les secrets de ces milieux, jadis considérés comme mal aimés et aujourd'hui préservés.

- Animation jeune public, dès 7 ans
14h, Domaine départemental de Montauger
Durée : 2h
Sur réservation uniquement :
01 60 91 97 34

DOMAINE DÉPARTEMENTAL DE MONTAUGER
Maison de l'environnement de l'Essonne

JEUNE PUBLIC



Samedi 21 septembre

L'ART RUPESTRE EN ESSONNE

Autour des arts et du divertissement, les Journées européennes du patrimoine sont l'occasion de partir observer les abris ornés essonnais. Avec le Groupe d'études, de recherches et de sauvegarde et d'art rupestre (GERSAR) et Arkéomédia.

- Visites guidées tout public
Durée : 2h, le matin
Sur réservation uniquement : 01 60 91 97 34

JOURNÉES EUROPÉENNES DU PATRIMOINE



Dimanche 29 septembre

FÊTE DES VIGNES ET DES VERGERS

Pressage de pommes, découverte de variétés de fruits aux couleurs et aux formes étonnantes, activités en lien avec le jardinage et la biodiversité... Vive l'automne !

- Visites guidées, animations, conférences, tout public
Durée : la journée
Accès libre et gratuit
Possibilité de restauration sur place
Infos : 01 60 91 97 34

DOMAINE DÉPARTEMENTAL DE MONTAUGER
Maison de l'environnement de l'Essonne



Samedi 21 et dimanche 22 Septembre

HISTOIRE ET NATURE

Le Domaine départemental de Montauger fête avec vous les journées européennes du patrimoine, venez nombreux !

- Visites guidées, tout public
À 10h, 14h et 16h, cour du Domaine
Durée : 1h45 environ
Infos : 01 60 91 97 34



DOMAINE DÉPARTEMENTAL DE MONTAUGER
Maison de l'environnement de l'Essonne

Samedi 5 octobre

VISITE D'UNE EXPLOITATION AGRICOLE

Un exploitant agricole du Gâtinais vous fait visiter sa ferme et exposera ses pratiques alternatives. Avec l'Association pour la promotion d'une agriculture durable (APAD) et la Ferme de Bretonvilliers.

- Visite guidée, dès 14 ans
Durée : 3h, l'après-midi
Sur réservation uniquement : 01 60 91 97 34



Samedi 12 octobre

JOURNÉE DÉPARTEMENTALE DU PATRIMOINE GÉOLOGIQUE

Venez fêter les 30 ans de la Réserve géologique de l'Essonne à travers des animations variées et participez aux inaugurations d'un nouvel itinéraire, le "Chemin des sables" et du géosite de la Butte du Puits.

- Animation tout public
À Villeneuve-sur-Auvers
Durée : la journée
Pique-nique tiré du sac
Infos : 01 60 91 97 34



Samedi 12 octobre

LE JOUR DE LA NUIT

À l'occasion de cet événement national, observez les animaux de la nuit en prenant conscience des impacts de la pollution lumineuse.

- Animation tout public
Durée : 2h30, en soirée
Sur réservation uniquement :
01 60 91 97 34



Dimanche 13 octobre

AUTOUR DU CONTE

Tels des gardiens de savoirs, les "anciens" partageront des contes et des histoires d'autrefois sur la nature. En collaboration avec l'association Lire et Faire Lire.

- Animation jeune public, dès 5 ans
14h, Domaine départemental de Montauger
Durée 2h,
Sur réservation uniquement : 01 60 91 97 34



SEMAINE BLEUE



Samedi 19 octobre

FRELONS ASIATIQUES ET CHENILLES PROCESSIONNAIRES

Organisme à vocation sanitaire, la FREDON intervient dans la surveillance, la prévention et la lutte contre les organismes nuisibles aux végétaux. En collaboration avec la FREDON.

- Conférence tout public, dès 12 ans
18h, Domaine départemental de Montauger
Durée : 2h
Sur réservation : 01 60 91 97 34
ou sur place (places limitées)



Dimanche 20 octobre

LE MONDE HALLUCINANT DES CHAMPIGNONS

Apprenez (presque) tout sur les champignons ! En collaboration avec l'Association mycologique buxéenne.

- Atelier, expo, conférence tout public
14h, Domaine départemental de Montauger
Durée : 3h
Sur réservation : 01 60 91 97 34
ou sur place (places limitées)



Dimanche 27 octobre

CHANTIER NATURE : PRÉSERVONS LES SENTIERS DU CGB

Les anciennes voies de Chemins de fer de Grande Banlieue (CGB) sont colonisées par les végétaux. Venez contribuer à leur sauvegarde.

- Chantier nature tout public, dès 12 ans
Durée : la journée
Pique-nique offert si réservation avant le 14 oct. au 01 60 91 97 34



Ces actions de préservation et de valorisation sont conduites avec la part départementale de la taxe d'aménagement affectée aux Espaces naturels sensibles.

Les activités proposées sont encadrées par les agents du Conservatoire des Espaces naturels sensibles du Conseil départemental de l'Essonne. Amoureux de la nature, ils partageront avec vous leur passion le temps de quelques heures. Toutes les animations proposées sont gratuites. Afin de satisfaire le plus grand nombre d'Essonnais, seules 4 inscriptions par personne et par programme seront autorisées sur l'ensemble des animations nécessitant une réservation. De plus, l'inscription deux années de suite à la même animation ne sera pas possible. En cas de désistement de votre part, nous vous remercions de contacter au plus tôt le Conservatoire au 01 60 91 97 34. Une autre personne sur liste d'attente pourra ainsi profiter de l'animation.

Merci pour votre compréhension.

D'AUTRES
IDÉES
DE BALADES
AVEC NOTRE
PARTENAIRE



Des animations nature pour toute la famille !

Agence des Espaces Verts
ile de France

CALENDRIER 2019
+ de 150 animations GRATUITES pour toute la famille !

Agence des Espaces Verts
ile de France

Natura'Box

Découvrez • Vivez • Partagez

Fabrication de jouets naturels - Observation des oiseaux - Construction de cabanes
Découverte des insectes - Balades contées - Cinéma en plein air

Inscriptions sur www.aev-iledefrance.fr

f @aev.idf @aeviledefrance.fr



LA RÉSERVE NATURELLE NATIONALE DES SITES GÉOLOGIQUES DE L'ESSONNE

L'Essonne abrite l'une des toutes premières réserves naturelles géologiques de France. Créée en 1989 et composée de 13 sites, elle assure la conservation de formations sédimentaires contre l'érosion, les actes de malveillance et l'urbanisation. Les visiteurs peuvent y observer des affleurements datant de l'époque stampienne (- 34 à - 28 millions d'années). Ils retracent l'histoire marine du Bassin parisien à travers roches et fossiles. Depuis 2012, le Département de l'Essonne, en partenariat avec l'État et l'association Réserves naturelles de France (RNF), œuvre au quotidien pour la réhabilitation, la protection et la valorisation de ces lieux d'exception.



LE GÉOSITE À DÉCOUVRIR

Les Pentès de la Vallée aux Loups

Ce géosite présente un front de taille comprenant des couches de sable fossilifère et de calcaire d'Étampes. Aménagée en 1990 par le Département, cette coupe géologique permet de suivre avec précision les différentes étapes du retrait définitif de la mer stampienne, il y a 29 millions d'années...

- Accès : route de Dhuiet, à Ormoy-la-Rivière
Attention, site fermé au public, visite sur réservation uniquement :
01 60 91 97 34





LES JARDINS NATURELS SENSIBLES

Concilier jardinage et préservation de la nature

Envie de mettre en place une gestion écologique dans votre jardin ? Le Département de l'Essonne vous accompagne à travers la démarche des Jardins naturels sensibles (JNS). Grâce à cette opération, découvrez des pratiques novatrices afin d'accueillir chez vous une biodiversité insoupçonnée.

Participer au Réseau écologique du Département de l'Essonne

Chaque nouvelle adhésion permet de favoriser la préservation d'habitats naturels adaptés aux besoins de la faune et la flore locales. Ainsi, les Jardins naturels sensibles contribuent au Réseau écologique départemental de l'Essonne (REDE), permettant de renforcer la trame verte et bleue du territoire.

Une opération pour tous et un accompagnement privilégié

L'inscription aux Jardins naturels sensibles est une démarche volontaire et gratuite destinée à tous les particuliers essonnais, que vous soyez gestionnaire, locataire ou propriétaire de l'espace inscrit (jardin, balcon, verger, potager...) lors de l'adhésion.

Vous pourrez alors profiter d'un accompagnement pour initier ou améliorer vos pratiques d'entretien et de suivi de votre JNS.



LE GESTE NATUREL

Aidons les pollinisateurs !

Les pollinisateurs sont essentiels pour la survie des végétaux et de tous les êtres vivants qui en dépendent. L'abeille est la plus connue des pollinisatrices, mais les papillons de jour et de nuit, ainsi que les mouches, les moustiques, les chauves-souris, les bourdons et bien d'autres insectes et animaux participent à la pollinisation. Afin d'enrayer la menace qui pèse sur eux, vous pouvez les aider en utilisant des plantes mellifères : Dahlia, Thym, Lavande... et en participant à des programmes de sciences participatives, comme l'"Opération bourdons" ou l'"Opération papillons"...



LE PLAN DÉPARTEMENTAL DE RANDONNÉE

Aux quatre coins de l'Essonne, le Département aménage des chemins de randonnée pédestre à travers des paysages naturels ou urbains pour découvrir ce territoire autrement. Douze itinéraires représentant près de 500 km sont balisés en partenariat avec le Comité départemental de randonnée pédestre, le Comité départemental du tourisme et les collectivités.

Téléchargez l'appli Balades en Essonne ou demandez gratuitement les cartes éco-touristiques sur essonne.fr, rubrique Cadre de vie, patrimoine naturel, obtenir des documents sur la nature et la randonnée en Essonne



LA RANDO DE LA SAISON

Promenade au fil de l'Essonne

La moyenne vallée de l'Essonne s'étend sur 1000 hectares et sur 12 km. Par les milieux naturels qu'elle recèle, cette partie du Département abrite une grande diversité biologique. Grâce à cet itinéraire balisé d'environ 70 km, vous pourrez apprécier la diversité de leurs patrimoines et paysages.

Principaux accès :

- > Gare et parking de la ferme pédagogique à la Ferté-Alais
- > Salle des fêtes de Baulne
- > Place de l'Église de Mondeville
- > Parc communal (Côte Saint-Anne) à Cerny
- > Place de la mairie à Courdimanche-sur-Essonne
- > Rue de l'Église à Vayres-sur-Essonne
- > Rue de la Rochette à D'huison-Longueville

LA NATURE ACCESSIBLE À TOUS !

Le Département propose des solutions aux personnes présentant :

- un handicap lié à la mobilité : joëlette pour accéder aux sentiers en terre battue, avec l'aide de deux accompagnateurs,
- un handicap lié à l'audition : assistance d'un traducteur en langue des signes,
- un handicap lié à la vue : appui des autres promeneurs pour suivre la balade.

L'organisation est définie par téléphone lors de la prise de rendez-vous : contactez le numéro indiqué dans ce programme selon les animations.

Attention, certaines activités peuvent se dérouler dans des milieux naturels difficiles (roches, fortes pentes, marais). Renseignez-vous au moment de l'inscription !

À VOTRE SERVICE

L'équipe du Conservatoire des Espaces naturels sensibles (CENS) du Département de l'Essonne est mobilisée pour mettre ses services à la disposition des collectivités, associations et particuliers :

- cartes des ENS et du Plan départemental de randonnée,
- fonds documentaires sur la nature,
- prêts d'expositions,
- organisation de visites guidées sur demande pour groupe de 15 personnes minimum,
- animations pour le public scolaire, etc...

CONTACT

espaces-naturels-sensibles@cd-essonne.fr
01 60 91 97 34

SUIVEZ-NOUS SUR 

montauger.essonne.fr



DÉPARTEMENT
DE L'ESSONNE



— TERRE D'AVENIRS —

NOS PARTENAIRES

