

PRESENTATION DE L'ETAT D'AVANCEMENT DES ETUDES ENGAGEES
DANS LE CADRE DE L'ELABORATION DU SRCAE IDF

« Territorialisation des consommations d'énergie dans les bâtiments (Mandat CENTER) »

Airparif & IAU île-de-France

Anne KAUFFMANN – Erwan CORDEAU



Rappel : principe de l'étude CENTER

« Consommations Energétiques TERritorialisées »

CENTER couple Modélisation & Développement SIG

Reconstitution des consommations énergétiques finales 2005

Résidentiel (individuel, collectif) & Tertiaire (8 branches CEREN)

par branche, par usage, voire par énergie selon les branches

Estimation des consommations énergétiques en 2020 et 2030

selon des scénarios : 1 scénario de développement urbain et 2 scénarios énergétiques

- Précisions géographiques de restitution possible suivant les cas :
pour la référence 2005, à la commune, à l'IRIS et à la maille 250m/250m,
pour les horizons 2020 et 2030, à la commune et au zonage du « potentiel urbain bâti 2030 »
 - In fine, un **outil de visualisation et de mise à disposition des données**

État d'avancement des travaux réalisés depuis le COTECH du 04/10/2011

- Conception et développement d'un outil de visualisation et de mise à disposition des données 2005 de l'étude CENTER à l'adresse des collectivités et autres publics intéressés

=> **Prototype du « Visiau Énergie CENTER (2005) »
mis en ligne dès à présent**

phase de test permettant le recueil des observations des collectivités afin de mieux préparer la version finale de l'outil en juin 2012 (avec les perspectives 2020 et 2030)

Principe du Visiau Énergie CENTER (2005)

6 cartes à requêtes CENTER (**commune / iris**)

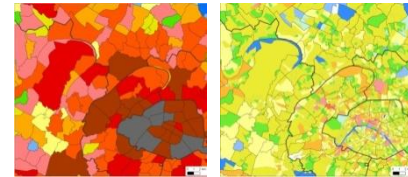
1/ Critères de sélection

2/ Paramètres de la carte

3/ Filtre territorial

4/ Expressions cartographiques (thèmes, visualisation, impression)

5/ Export des données



+ cartes dynamiques « prédéfinies » CENTER
(commune / iris / maille)



+ cartes dynamiques régionales contextuelles

+ documents spécifiques (page d'accueil, aide, méthodologie...)

Principe du Visiau Énergie CENTER (2005)

Des cartes à requêtes, selon 5 domaines de choix par l'utilisateur:

1. L'année (référence **2005**) en fonction de la représentation cartographique :
commune, iris
2. L'indicateur représenté : **MWh en énergie finale à climat normal**
3. Le(s) type(s) de bâti :
 - **bâti résidentiel** (2 types) **et/ou bâti tertiaire** (8 types)
 - **bâti résidentiel, par typologies détaillées** (catégorie, HLM, occupants, période)
4. Le(s) usage(s) énergétique(s)
 - **usages simplifiés** (4) : chauffage, eau chaude, cuisson, électricité spécifique
 - **usages détaillés** (9) **uniquement dans le cas du bâti résidentiel**
5. Le(s) **énergie(s)** (5) : produits pétroliers / gaz naturel / électricité / CU / bois

Principe du Visiau Énergie CENTER (2005)

Exemple :
Requête 2

Consommations
énergétiques du

bâti résidentiel
et
bâti tertiaire

à l'Iris

en 2005

The screenshot shows the 'Consommations énergétiques des bâtis résidentiel et tertiaire à l'iris en 2005' interface. It features a search criteria section with a reference year of 2005 and three main categories: 'Secteurs résidentiels et tertiaires', 'Usages', and 'Combustibles'. Each category contains a list of sub-items with checkboxes. The 'Secteurs résidentiels et tertiaires' category is selected, and all its sub-items are checked. The 'Usages' and 'Combustibles' categories are not selected. The interface also includes a 'Cartographie' button, a 'Filtre territorial' button, and a 'Rechercher' button. The bottom status bar shows 'Aucun filtre territorial', '5247 iris', and a 'REQUÊTE' button.

Consommations énergétiques des bâtis résidentiel et tertiaire à l'iris en 2005

Critères

Cartographie Filtre territorial

Année de référence : 2005

Secteurs résidentiels et tertiaires

- Maisons
- Appartements

Commerces

- Bureaux, administration
- Santé
- Sport et loisirs
- Transport (bâti)
- Cafés, hôtels, restaurants
- Habitat communautaire
- Enseignement

Usages

- Chauffage
- Eau chaude
- Cuisson
- Electricité spécifique

Combustibles

- Produits pétroliers
- Gaz naturel
- Electricité
- Chauffage urbain
- Bois

Aucun filtre territorial 5247 iris

Rechercher

REQUÊTE ▲

Principe du Visiau Énergie CENTER (2005)

Exemple
Requête 2

Conso
énergétiques
par Iris

Iris	Libellé	INSEE	Commune	MWh
751010101	Saint-Germain l'Auxerrois 1	75101	Paris 1er Arrondissement	7936.13
751010102	Saint-Germain l'Auxerrois 2	75101	Paris 1er Arrondissement	2080.54
751010103	Saint-Germain l'Auxerrois 3	75101	Paris 1er Arrondissement	3612.12
751010201	Les Halles 1	75101	Paris 1er Arrondissement	15118.24
751010202	Les Halles 2	75101	Paris 1er Arrondissement	13829.68
751010203	Les Halles 3	75101	Paris 1er Arrondissement	17021.73
751010204	Les Halles 4	75101	Paris 1er Arrondissement	13758.24
751010206	Les Halles 6	75101	Paris 1er Arrondissement	3724.52
751010301	Palais Royal 1	75101	Paris 1er Arrondissement	23116.93
751010302	Palais Royal 2	75101	Paris 1er Arrondissement	1411.54
751010303	Palais Royal 3	75101	Paris 1er Arrondissement	2049.49
751010401	Place Vendome 1	75101	Paris 1er Arrondissement	13116.75

Cliquez pour localiser l'iris

Aucun filtre territorial 5187 iris

Exporter les résultats

Loiret

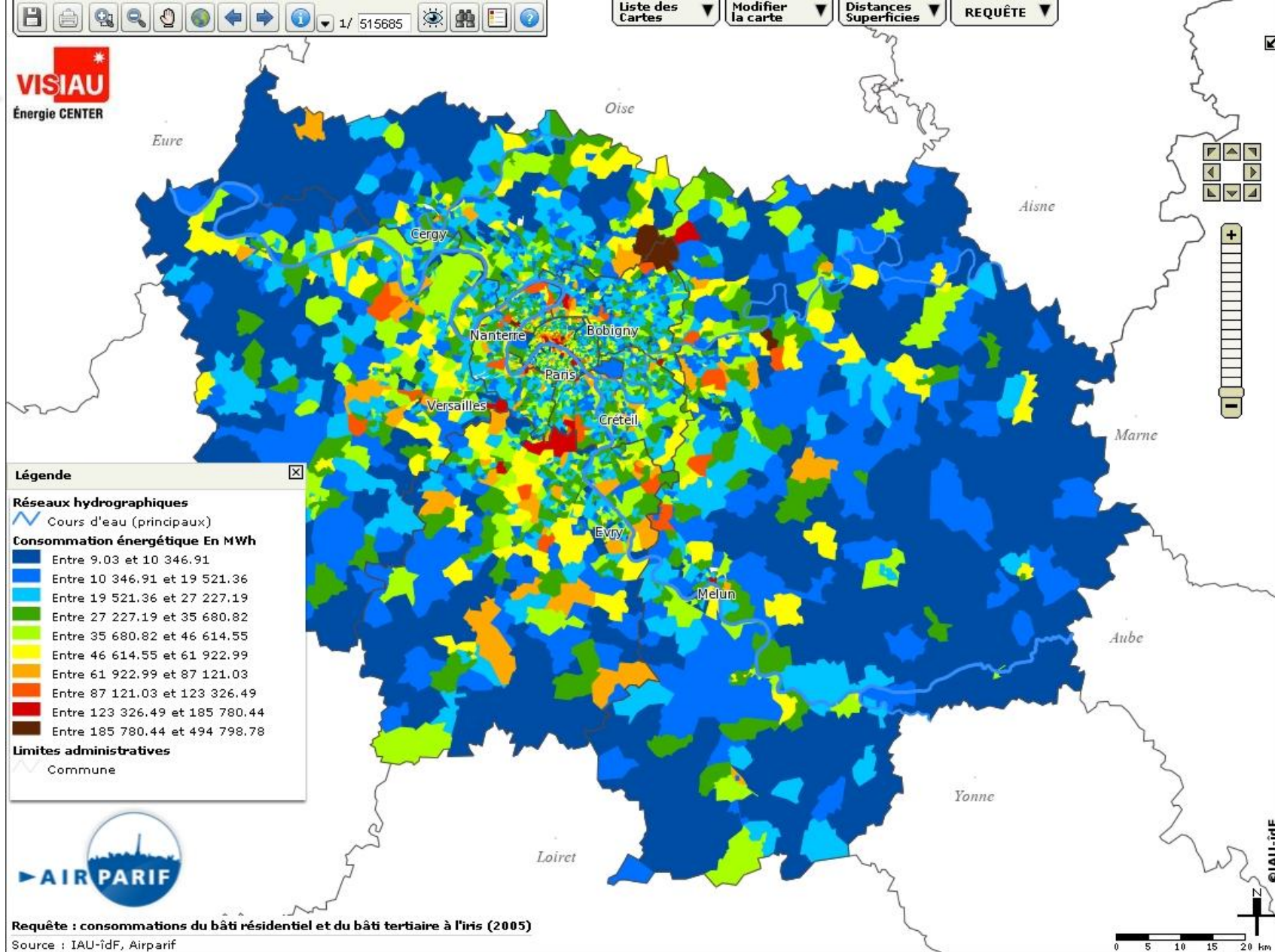
REQUÊTE ▲

en MWh

export
vers
Excel...

Principe du Visiau Énergie CENTER (2005)

Exemple :
Requête 2



Principe du Visiau Énergie CENTER (2005)

Des cartes dynamiques prédéfinies CENTER

Consommations 2005
de la commune

→ à l'IRIS

à la maille

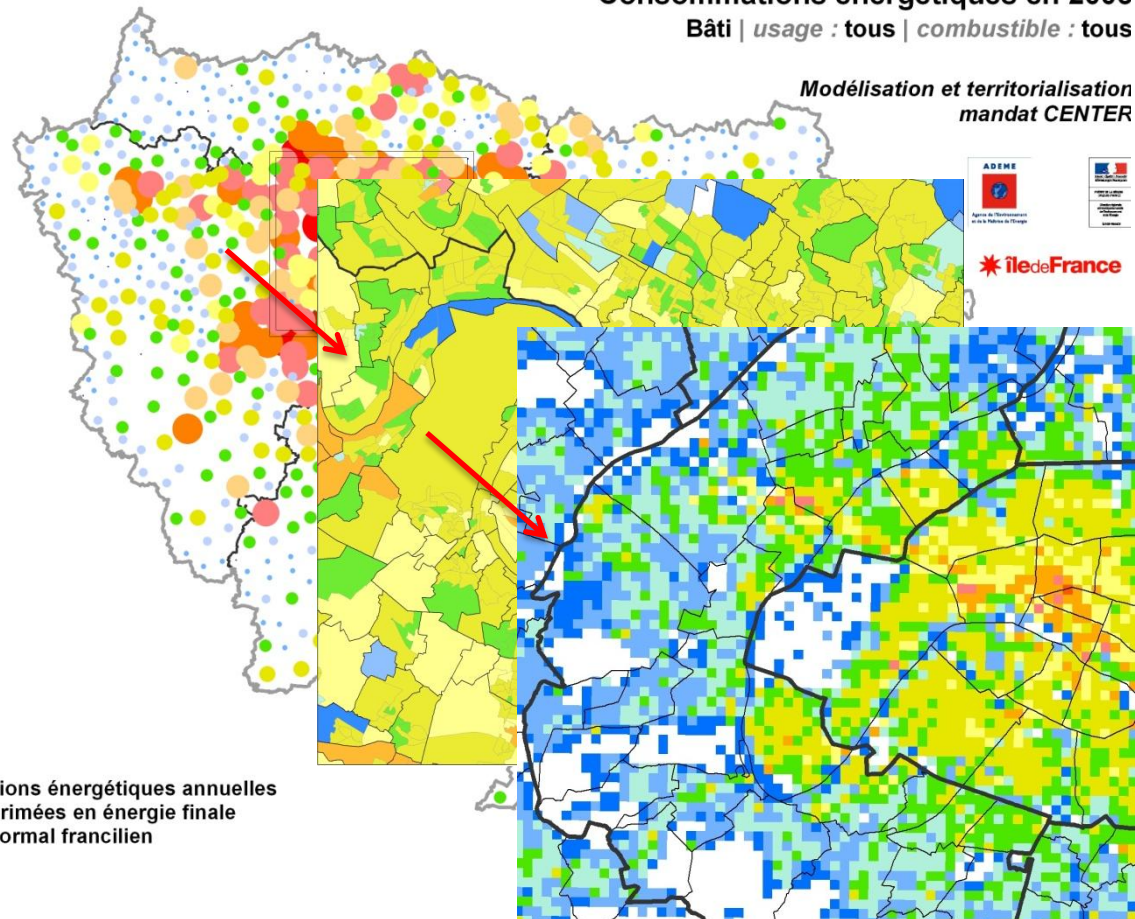
tous usages,
tous combustibles

1. Bâti francilien
2. Bâti résidentiel
3. Bâti tertiaire

Consommations énergétiques annuelles
en MWh exprimées en énergie finale
et à climat normal francilien

Consommations énergétiques en 2005
Bâti | usage : tous | combustible : tous

Modélisation et territorialisation
mandat CENTER



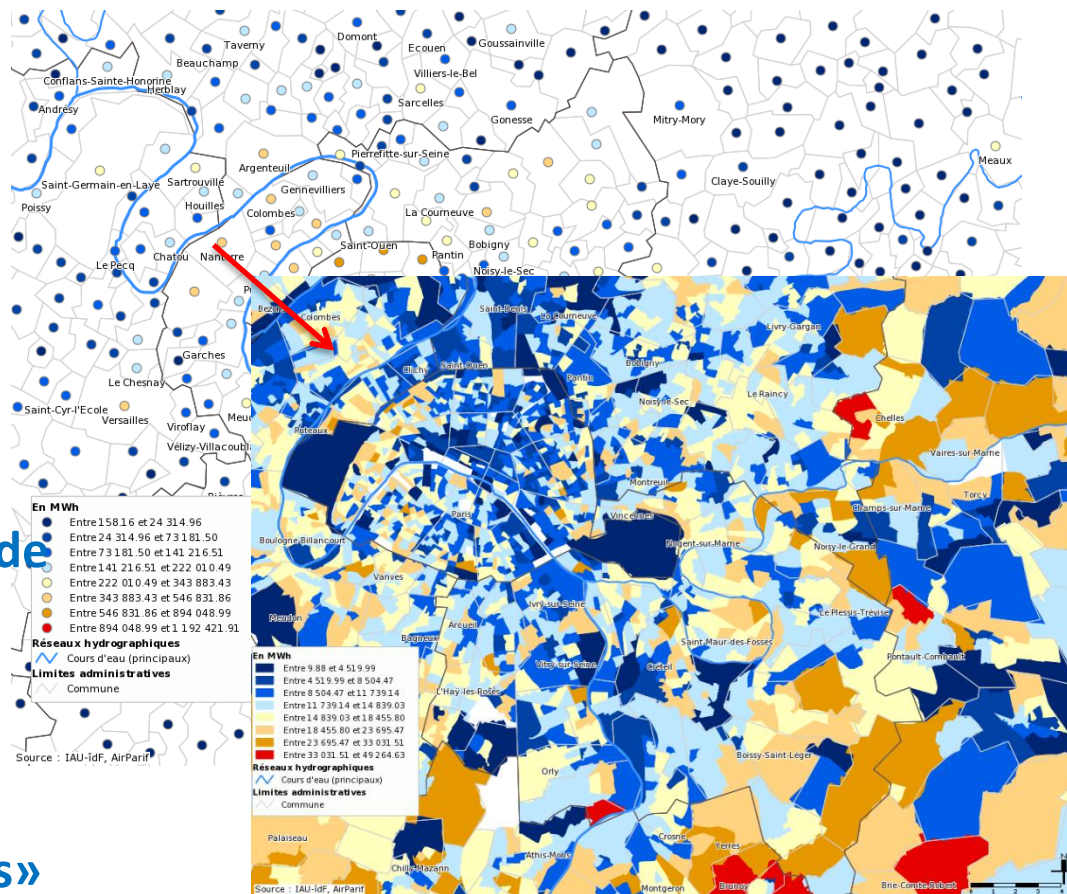
Principe du Visiau Énergie CENTER (2005)

Des cartes dynamiques prédéfinies CENTER

Consommations 2005
de la commune

à l'IRIS

4. Résidentiel, avant 1975
5. Résidentiel par époque de construction (à l'iris)
6. Chauffage électrique du bâti résidentiel
7. Produits pétroliers des «bâtiments collectifs» (appartements + Tertiaire)



Principe du Visiau Énergie CENTER (2005)

Des cartes dynamiques prédéfinies CENTER, l'expression cartographique

1. exprime les résultats d'une carte
prédéfinie de l'étude CENTER

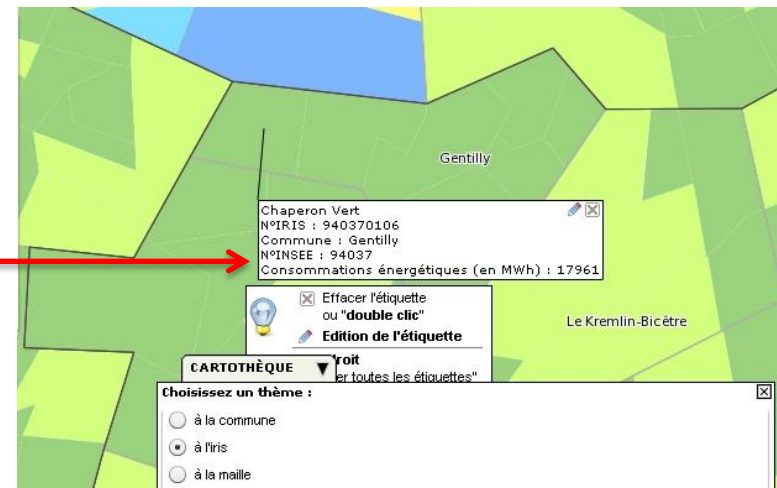
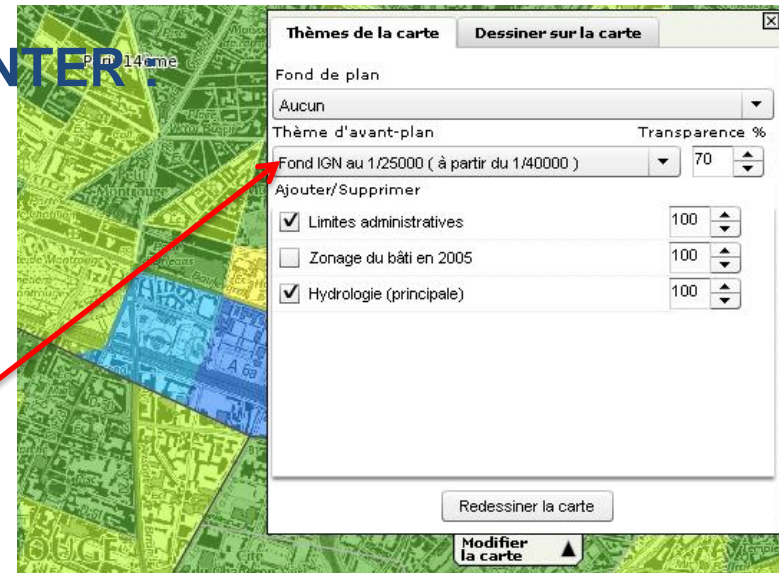
2. à la commune / à l'iris / à la maille

3. avec des couches par défaut,
des couches optionnelles et
différents fonds de plan possibles

- TeleAtlas (à partir du 1 / 40 000)
- Photo aérienne (à partir du 1 / 25 000)
- Fond IGN (à partir du 1 / 25 000)

4. avec un affichage possible des
résultats à l'iris et à la commune
sous la forme d'étiquettes

5. imprimable (jpeg...)



Principe du Visiau Énergie CENTER (2005)

Des cartes dynamiques régionales contextuelles

1. Contexte administratif – Ile-de-France

- 1. Cibles PCET du Grenelle (CT > 50 000 habitants)**
- 2. Groupements à fiscalité propre au 1^{er} janvier 2011**

2. Connaissance du secteur bâti - Ile-de-France

- 3. Occupation du sol (MOS 2008 habitat/tertiaire)**
- 4. Habitat : typologie habitat du MOS**
- 5. Habitat : construction de logement**
- 6. Population (RGP 2006) : densité de population (hab./ha) par îlot MOS**
- 7. Population (RGP 2006) : estimation de la population résidante par bâtiment**
- 8. Tertiaire : emplois salariés du public et du privé 2008**
- 9. Prospective : Grand Paris Express**

Étude CENTER

Visiau Énergie CENTER (2005)

**Accès libre à l'outil
Visiau Énergie CENTER
année de référence
2005**

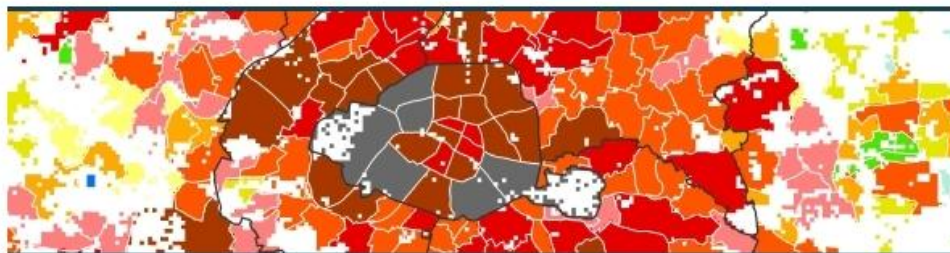
via le lien suivant :

[http://www.iau-
idf.fr/cartes/les-visiau-
thematiques/visiau-
energie-center.html](http://www.iau-idf.fr/cartes/les-visiau-thematiques/visiau-energie-center.html)

Visiau Énergie CENTER

A- A+ [icônes]

Cartographie interactive dédiée aux Consommations énergétiques territorialisées du bâti francilien



typologie détaillée du bâti résidentiel

- Cartographier à la commune les consommations énergétiques en 2005, 2020 et 2030 du bâti résidentiel et du bâti tertiaire
- Élaborer vos diagnostics énergétiques territoriaux en cohérence avec le SRCAE
- Préparer et animer vos réunions de manière interactive
- Alimenter en cartes et en chiffres vos PCET, études, diaporamas, notes de synthèse

Quelles thématiques ?

- Bâti résidentiel (maisons, appartements) et bâti résidentiel par typologies détaillées (résidence principale ou autre, propriétaire ou locataire, HLM ou hors HLM, période de construction)
- Bâti tertiaire (bureaux, administration ; commerces ; cafés, hôtels, restaurants ; sports et loisirs ; santé ; enseignement ; transports ; habitat communautaire)
- Usages énergétiques (chauffage, eau chaude, cuisson, électricité spécifique)
- Types de combustibles (produits pétroliers, gaz naturel, électricité, chauffage urbain, bois)
- Autres thématiques utiles à la compréhension du contexte régional ou local

Quels publics ?

- Collectivités territoriales (communes et groupements de communes de plus de 50 000 habitants, départements) qui doivent réaliser un PCET en compatibilité avec les objectifs et orientations du SRCAE
- Autres collectivités locales, notamment celles qui souhaitent s'engager dans une démarche volontaire de réalisation d'un PCET
- Services de l'État et de la Région
- Bureaux d'études au service des collectivités pour la réalisation de leur PCET ou d'autres études spécifiques
- Tous les autres publics intéressés

^ haut de page

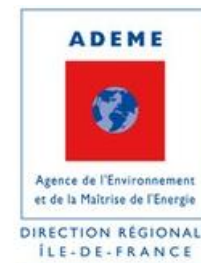
VISIAU
Énergie CENTER

Accès

CARTES

Contacts

- ✉ Erwan Cordeau
- ✉ Simon Carrage



Poursuite de la mission

- Scénarii 2020 et 2030
 - Test d'un nouveau scénario CENTER intégrant notamment les indications de l'AMO du SRCAE (synthèse des études préalables au développement des énergies renouvelables, taux d'effort...) : février - mars 2012
 - Développement de l'outil complet **Visiau Énergie CENTER (+2020/2030)** de visualisation et mise à disposition des données finales de CENTER aux collectivités et autres publics intéressés : février – juin 2012
- Échéance de l'étude : **juin 2012**

<http://www.iau-idf.fr/cartes/les-visiau-thematiques/visiau-energie-center.html>