

1ère Rencontre du Réseau Écomobilité  
de l'Agenda 21 de l'Essonne



# Les actions de sensibilisation à l'écomobilité scolaire à Morsang-sur-Orge

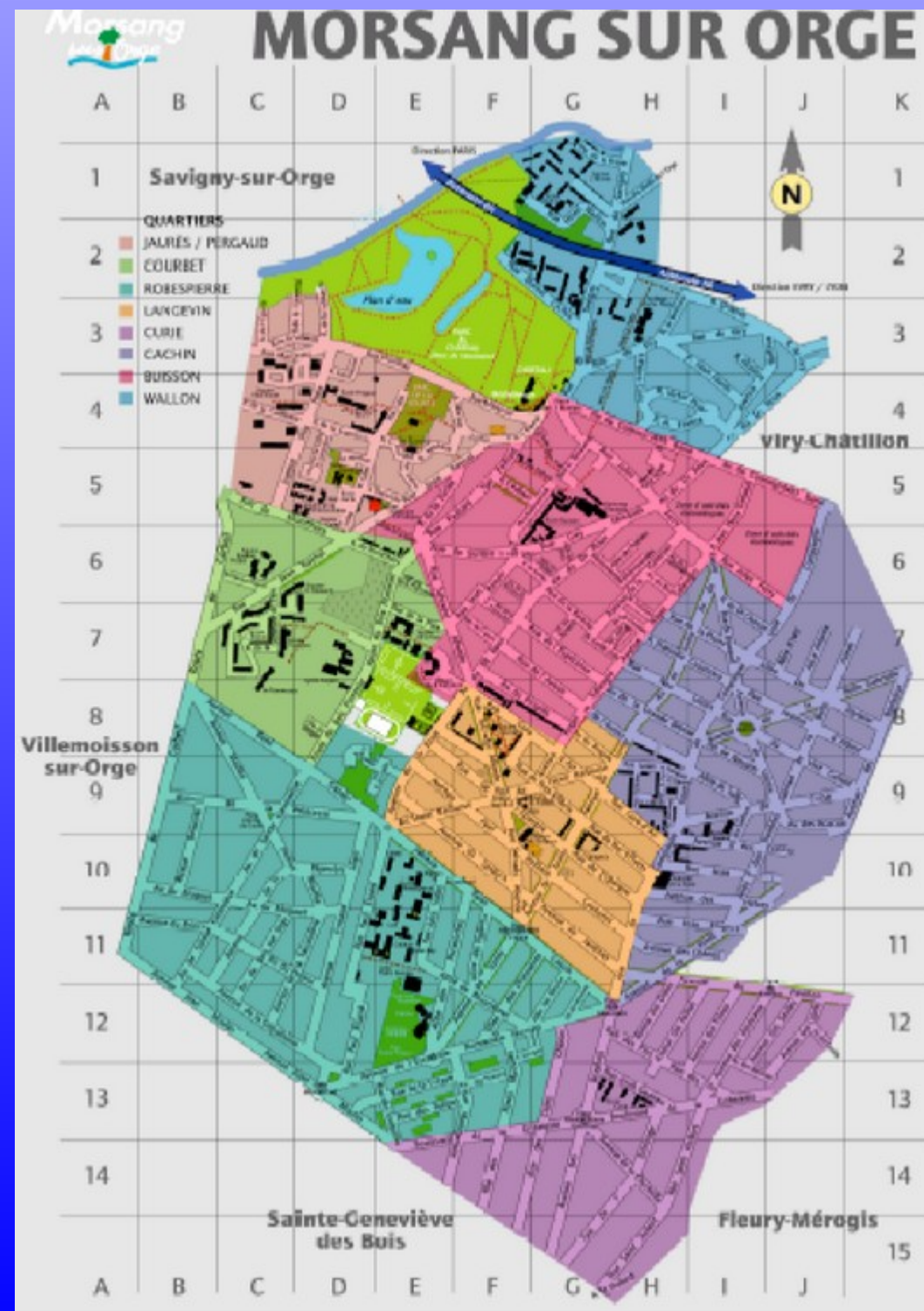


Morsang-sur-Orge - 1<sup>er</sup> avril 2010



# Contexte

- 438 Ha
- 21 500 habitants
- 8 quartiers // écoles
- Agglo Val d'orge
- + Démarche participative
- + Maison Environnement !



# La Maison de l'Environnement 10 ans bientôt



- 1998 : Atelier citoyen Environnement
- 2000 : Ouverture de la ME
- 2005 : Création de l'Espace Info Energie Val d'Orge
- Les Actions Expositions, sorties, débats
- Pôle ressource enseignants animateurs
- Le Printemps de l'Environnement et du DD
- En interne
- Autres...
- L'Espace Info Energie
- L'écomobilité scolaire

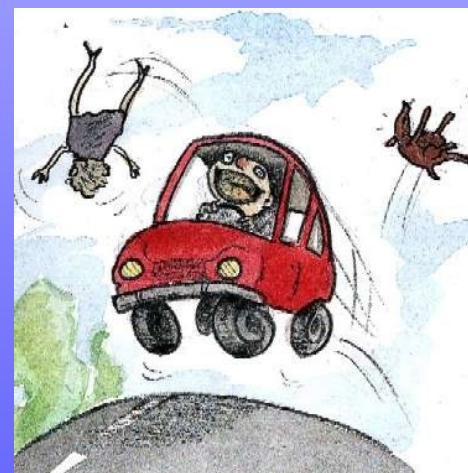


# L'Espace Info Energie



# L'écomobilité scolaire

## Constat



- Des abords des écoles **dangereux**
- Une place « **prépondérante** » de la **voiture en ville** (stationnement, trottoirs, vitesse...)
- Des élèves et des parents **stressés** dès le matin
- **Manque de lien** entre (au sein) les familles et au sein de la communauté éducative (repli sur soi)

# Objectifs pour Morsang

- **Diminuer le nombre de voitures** aux abords des écoles et plus largement la place de la voiture dans la ville
- **Améliorer le cadre de vie et préserver la santé** (qualité de l'air, bruit, activité physique...)
- **Améliorer la sécurité** des trajets des écoliers et des abords d'écoles ; sensibiliser et responsabiliser à la sécurité routière
- **Rendre les parents acteurs** de la vie locale
- **Favoriser la solidarité entre les familles**, entre les générations, renforcer le la convivialité

# Multiplicité des acteurs



- Conseiller en écomobilité
- Parents d'élèves
- Equipes enseignantes

- Comités quartier, riverains
- Associations d'éducation à l'environnement
- Associations pour les circulations douces, prévention routière,...
- Police

## Comité de pilotage

- **Services municipaux** (citoyenneté et vie associative, scolaire, temps loisirs, techniques, communication)
- **Maires adjoints et Conseillers municipaux** (Développement solidaire et durable, cadre de vie ; Transports, déplacement ; Vie scolaire, vie associative)
- **ADEME, ARENE, Conseil Régional**
- **Représentants des parents d'élèves**