

Un Centre A'ERE est un centre de loisirs éducatif dont l'équipe éducative a choisi de s'engager dans la prise en compte progressive, volontaire et pérenne des questions d'environnement et plus généralement de développement durable.

Le programme Centres A'ERE est animé par les associations départementales des Francas (outils, formation, partenariats) et concerne les centres de loisirs affiliés ou non au réseau Francas.

Le projet d'un Centre A'ERE repose sur la participation de toutes les parties prenantes (enfants, parents, équipes éducatives : animateurs, directeurs, personnels techniques, élus, partenaires, enseignants...).

Près de 200 centres de loisirs éducatifs sont déjà mobilisés sur cette dynamique (Île-de-France, Franche-Comté, Aquitaine, Midi-Pyrénées, Pays de la Loire, Provence-Alpes-Côte-d'azur, Languedoc-Roussillon).

Le Centre A'ERE propose d'adosser les axes éducatifs du centre de loisirs aux choix de gestion environnementaux, économiques et sociaux, en partant du principe que l'un nourrit l'autre (l'axe éducatif permet de s'approprier les choix et la nouvelle culture ; les choix de gestion sont autant de supports éducatifs par et pour l'exemple).



© Francas AD 31

En 1959, le centre aéré a été défini par les Francas comme un ensemble de locaux et de terrains (des espaces verts) ouvert aux enfants pour leur permettre de pratiquer des activités éducatives et de plein air pendant leurs loisirs (...).

50 ans plus tard, le Centre A'ERE revisite ses fondations comme un clin d'œil à ses racines et à cette nécessité sanitaire et sociale issue de la Libération d'accueillir les enfants au grand air.

En s'appuyant et valorisant des pratiques existantes, le Centre A'ERE est un centre de loisirs éducatifs qui propose un projet global où l'environnement et le développement durable ont une place centrale. Le Centre A'ERE développe un programme d'éducation relative à l'environnement (ERE) significatif, régulier et innovant, et gère de manière cohérente (équitable, partenariale, coopérative et écologique) l'ensemble de ses activités.

Association départementale des Francas

### Fédération nationale des Francas

Fédération nationale laïque de structures et d'activités éducatives, sociales et culturelles.  
Agréée par le ministère de l'Éducation nationale et par le ministère des Sports, de la Jeunesse, de l'Éducation populaire et de la Vie associative.  
Habilitée par le ministère de l'Éducation nationale comme association complémentaire de l'enseignement public.  
Reconnue d'utilité publique.

10-14, rue Tolain, 75980 Paris Cedex 20

[www.francas.asso.fr](http://www.francas.asso.fr)

Hervé Prévost, chargé de mission

Tél. : 01 44 64 21 00 • [centreaere@francas.asso.fr](mailto:centreaere@francas.asso.fr)

les francas

L'éducation en mouvement !

### Avec le soutien de

ministère de la Culture et de la Communication, ministère de l'Éducation nationale, ministère des Sports, de la Jeunesse, de l'Éducation populaire et de la Vie associative

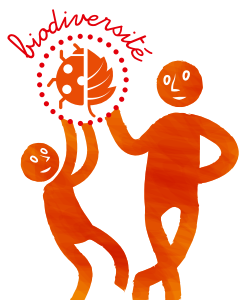


www.chromatiques.fr — Imprimé sur papier recyclé — © Les Francas — Mars 2014

Avec le soutien du ministère de l'Écologie, du Développement durable et de l'Énergie



Domaines concernés  
par le programme  
Centres A'ERE



Jardin, insectes,  
mare pédagogique...



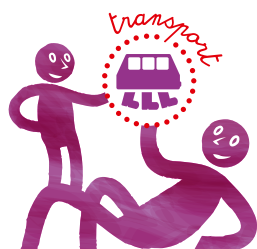
Tri, recyclage, compost...



Produits utilisés,  
emballages, consommation...



Cycle de l'eau,  
consommation...



Vélo, pédibus...



Aménagements,  
entretien et fournisseurs...



Éclairage, isolation,  
chauffage, veille...

### Quelques idées pour passer de la sensibilisation à l'engagement

- Cuisiner sur place les goûters à partir du jardin pédagogique et entamer une progression vers la restauration collective bio et locale,
- animer un rallye de découverte des modes de transport dans la ville puis mettre en place un pédibus,
- organiser une soirée d'astronomie puis proposer de réduire l'éclairage nocturne autour et dans le centre,
- découvrir le cycle de l'eau puis créer une mare pédagogique,
- organiser une visite à la déchèterie puis construire un compost,
- animer un atelier cuisine solaire puis mettre en œuvre un plan de réduction de la consommation électrique au centre,
- suite à un mini camps « cabanes en forêt », planter des arbres autour du centre ou aménager des petits hôtels à insectes,
- proposer des ateliers manuels, s'interroger sur la provenance, la fabrication, le traitement du matériel, organiser un vide grenier puis choisir ses fournitures de façon responsable,
- etc.

Enfants, parents, animateurs, directeurs, élus,  
personnels technique, vous avez sûrement déjà  
une expérience et des idées,  
parlez-en au sein de votre centre de loisirs  
et avec les Francas de votre département.

### Trois manières d'entrer dans le dispositif Centre A'ERE

#### Module Sensibilisation

Développer les pratiques  
éducatives d'ERE et préparer  
un pré diagnostic,  
un repérage des points  
sur lesquels  
il est possible  
d'avancer.

#### Module Engagement

Projets éducatifs  
approfondis, chantiers  
destinés à améliorer la situation,  
faire bouger le projet de structure  
(exemple : installation d'un compost,  
mise en place de X % de repas  
bio locaux, plan d'action achat  
fourniture, réduction  
de la consommation  
électrique, etc.).

#### Module Transformation

Centres pensés  
dès leur rénovation/conception  
dans une double visée éducative  
et gestionnaire respectueuse  
de l'environnement  
dans une perspective  
de développement durable  
(Haute qualité éducative  
et environnementale  
hqe<sup>2</sup>).