



Ferme de Dhuiilet

27 février 2020 | présentation Ormoy-la-Rivière

⇒ Activités

↙ agricole

- ✓ blé
- ✓ pomme de terre
- ✓ colza
- ✓ betterave
- ✓ orge



↙ énergie verte

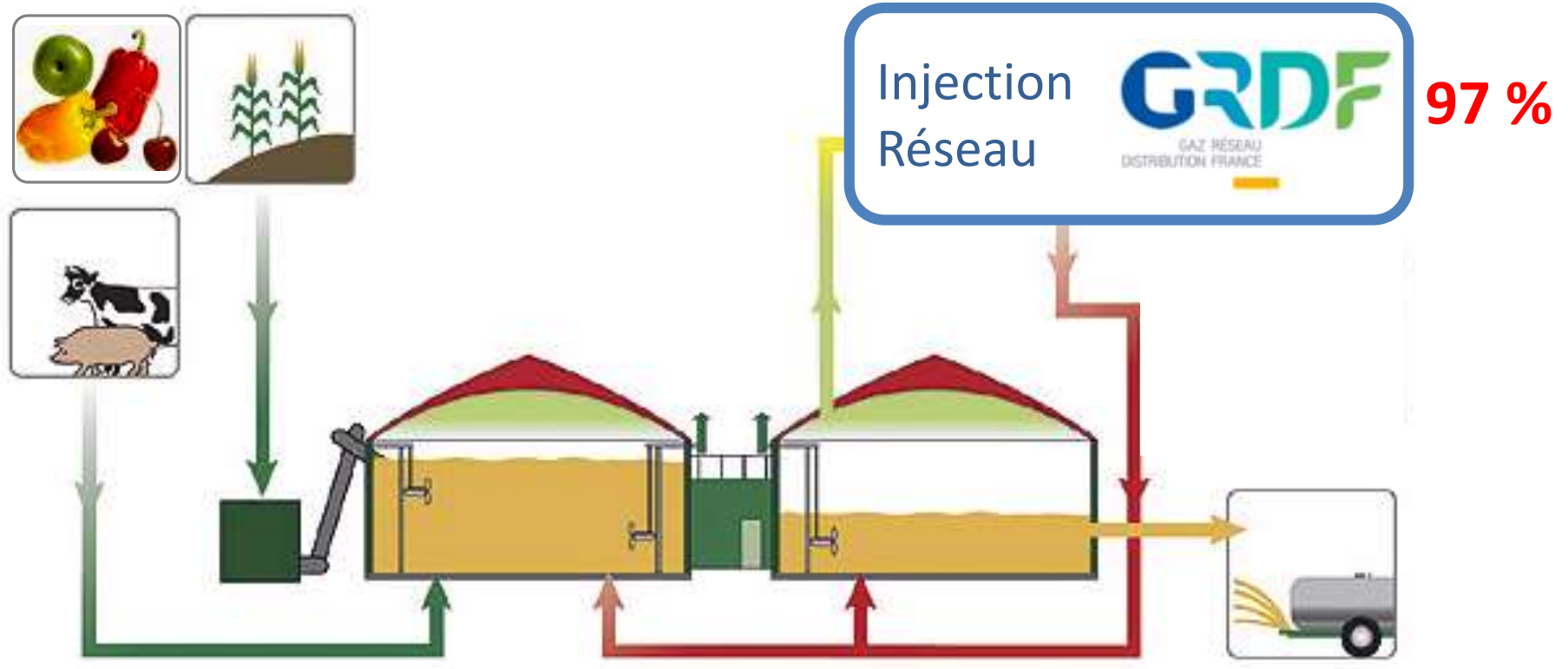
- ✓ photovoltaïque
- ✓ éolien



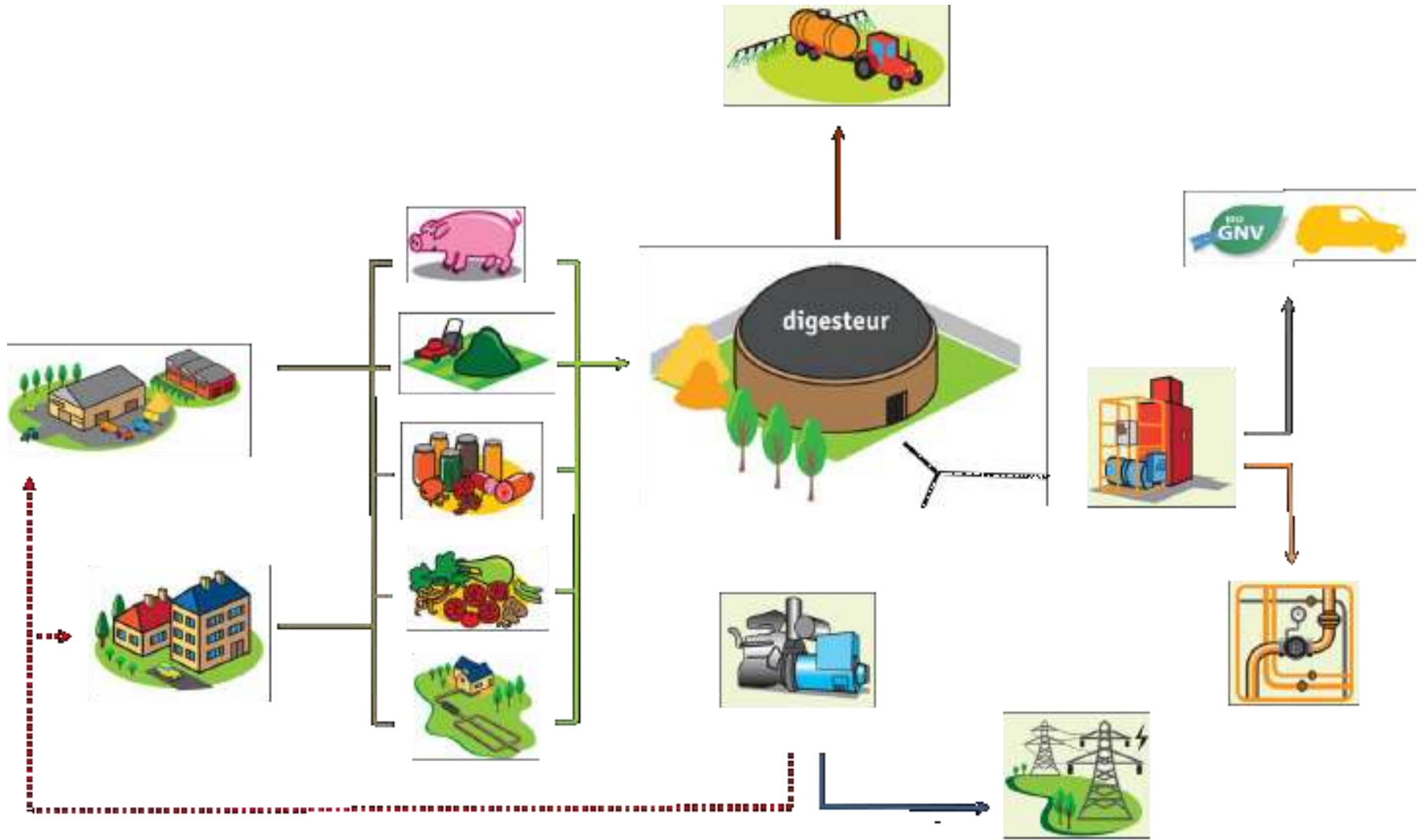
⇒ Unité de méthanisation agricole



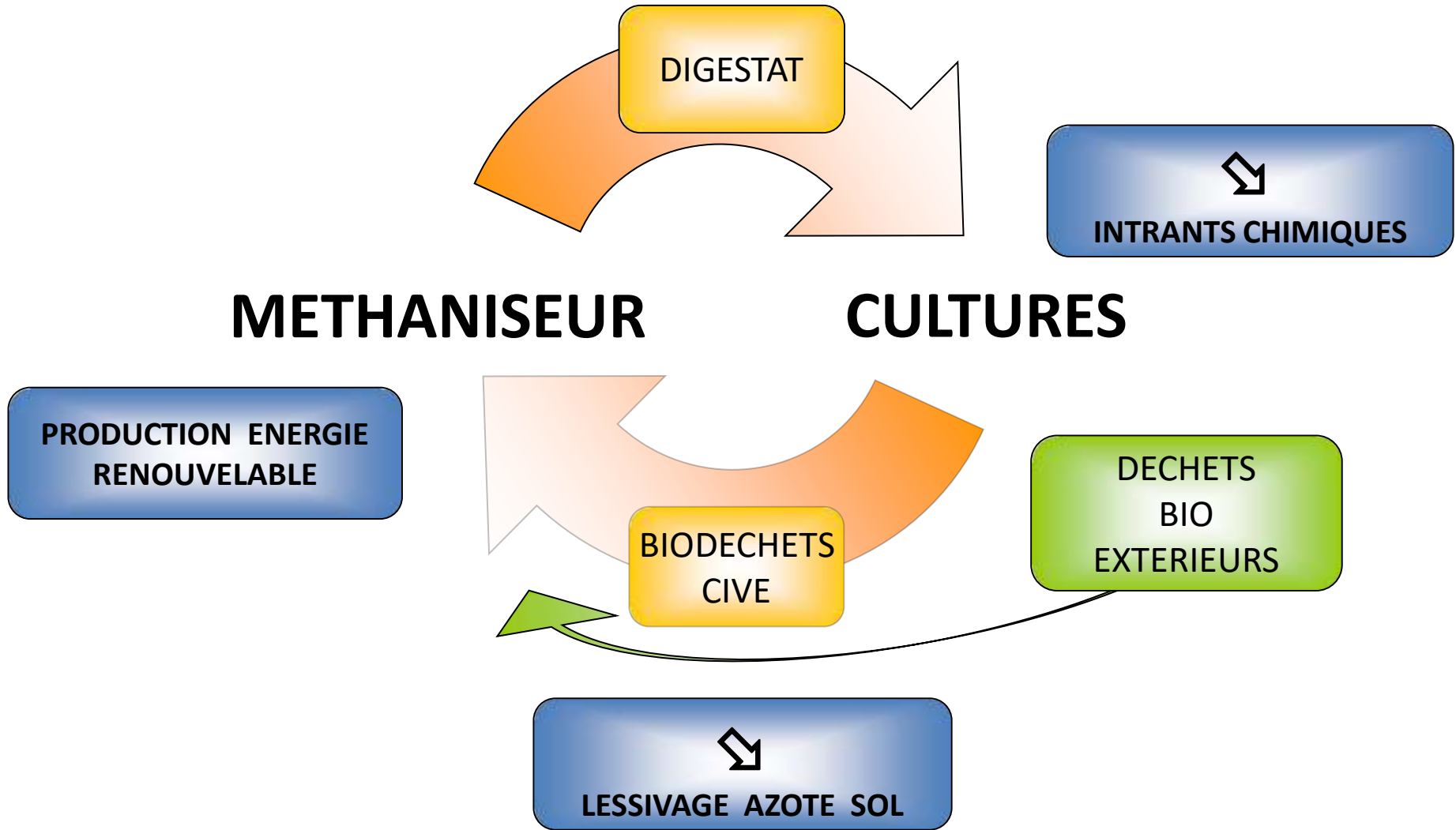
⇒ Procédé



⇒ Intégration territoriale



⇒ Intégration à la ferme



⇒ Les gisements

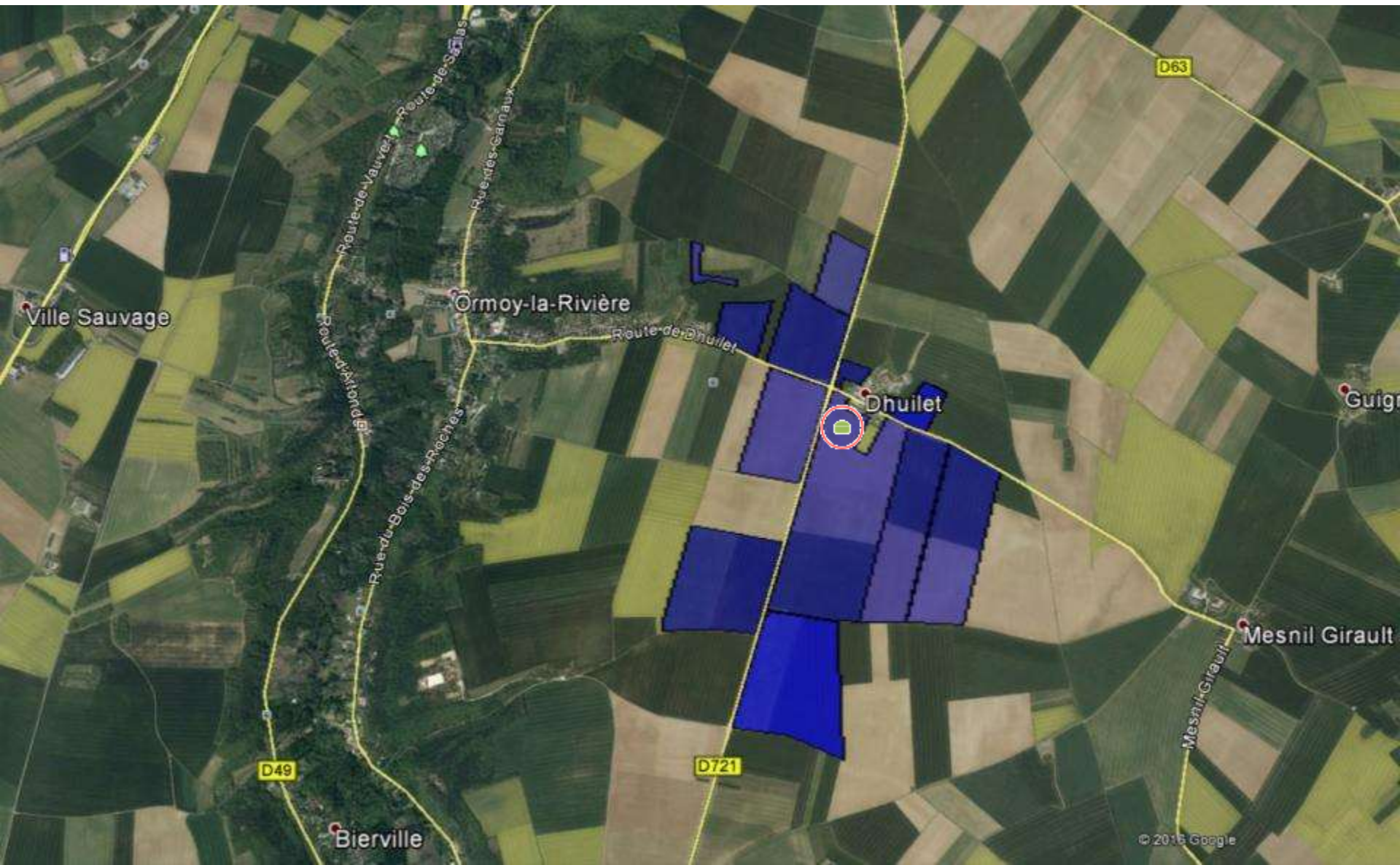
	tonnage
Ensilage CIVE	4 000
Issues céréales	2 000
Pulpe de betteraves	2 000
Déclassés de production (carottes, navets...)	2 000
TOTAL	10 000

⇒ Potentiel réseau



- BOUTERVILLIERS (91098)
- CHALO-SAINT-MARS (91130)
- ETAMPES (91223)
- MEROBERT (91393)
- MORIGNY-CHAMPIGNY (91433)
- ORMOY-LA-RIVIERE (91469)
- SAINT-HILAIRE (91556)

⇒ Plan d'épandage





Association
Agriculteurs
Méthaniseurs
-de France-

L'énergie du territoire

Charte Qualité

Menu

- Accueil
- Actualités
- Colloque 8 décembre
- Contacts
- Liens
- La méthanisation agricole
- L'association
- Nos thématiques

Recherche

Identification

Email

Mot de passe

Brèves Trame

Trophées 2012 de l'innovation en groupe

C'est le moment de postuler

Bienvenue sur le site de

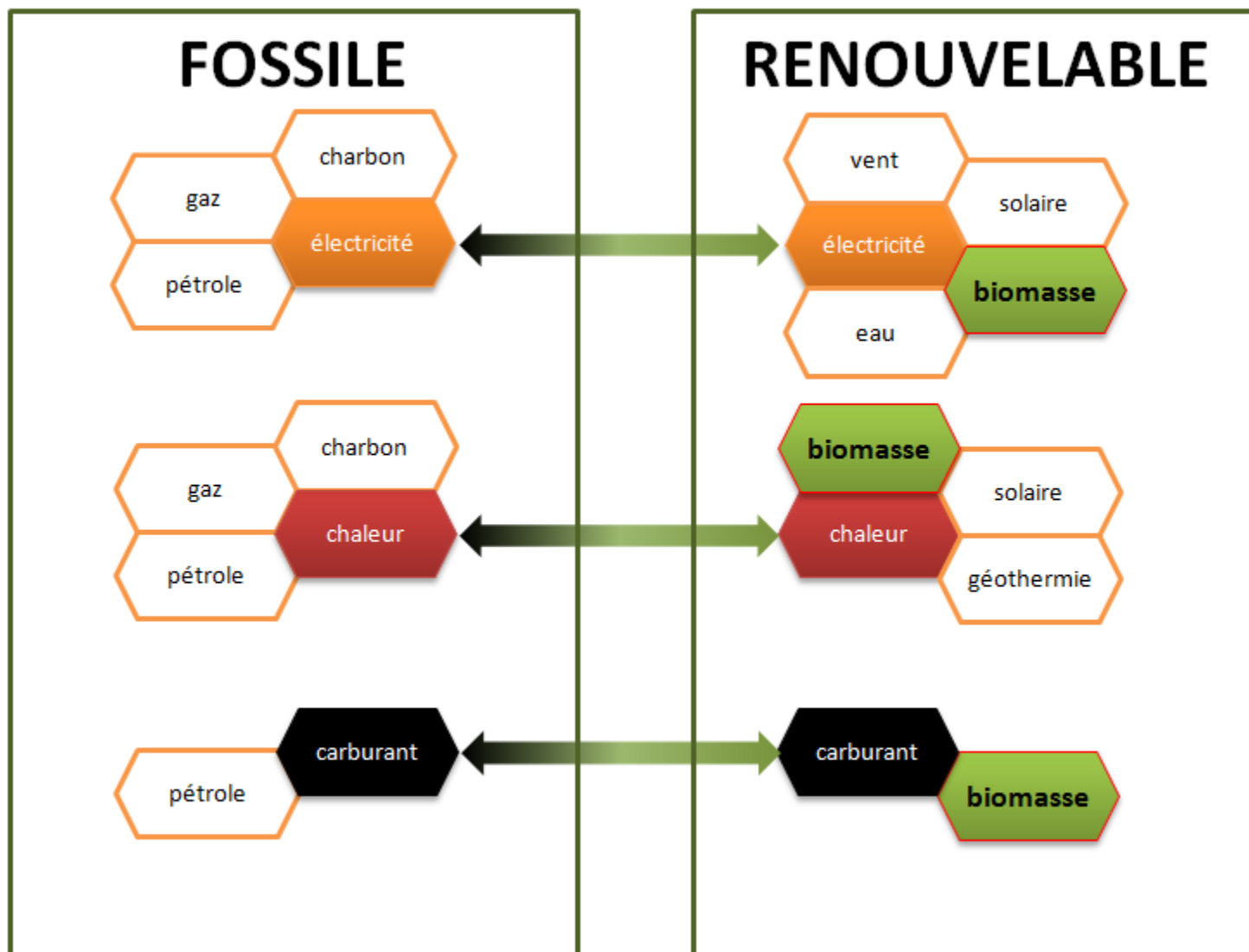
L'Association des Agriculteurs Méthaniseurs de France :

"l'énergie du territoire"

Nous espérons que vous y trouverez des informations utiles qui permettront à chacun de concrétiser son projet ou rendre plus performante son installation.

Alain Guillaume, président de l'association.





⇒ Quelques chiffres

- ↪ 11 000 000 kWh produits chaque année
- ↪ 10 000 habitants en équivalent chaleur (BBC)
- ↪ 125 Nm³/h injectés dans le réseau (equiv. 3000 l GO/j)
- ↪ 350 ha de terres bénéficiant d'un engrais bio
- ↪ 2 associés : famille Imbault / Frères Quaak
- ↪ 1 an de travaux et une MES le 4 février 2020

⇒ **Intégration paysagère**

⇒ merlon périphérique

⇒ cuves enterrées

⇒ société paysagère spécialisée : PUR PROJET

⇒ plantation en mars

⇒ intégration complète après 3 années

⇒ Intégration paysagère

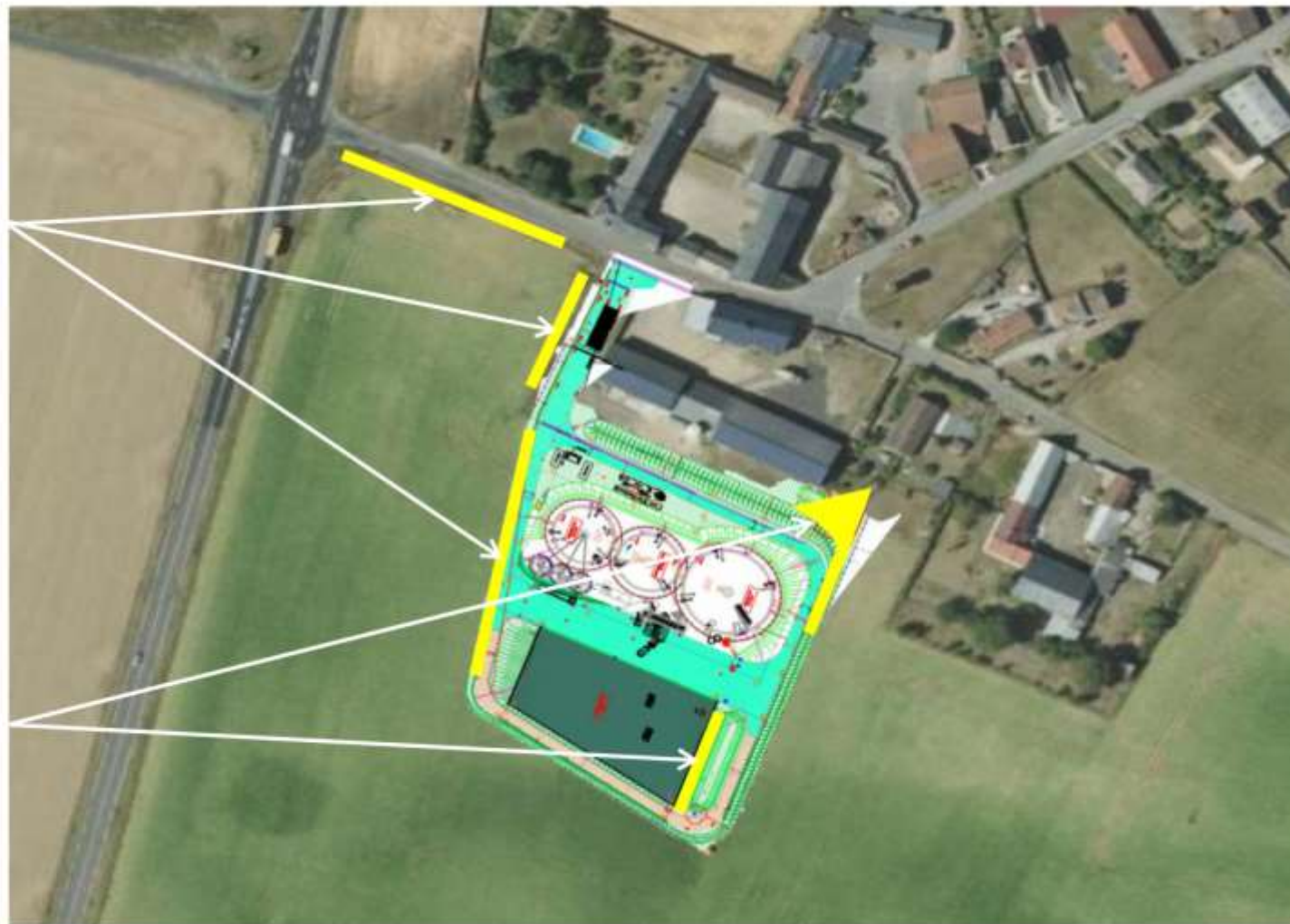
Aménagements 1, 1 bis et 1 ter :

Alignement d'arbres.
Modèle de plantation similaire

Aménagements 2 et 3:

Dispositifs arborés en massifs

Aménagement de bassin



⇒ Intégration paysagère

Aménagement 1 à 1ter

Visualisation du rendu sur l'entrée du hameau



⇒ Intégration paysagère

Design du projet

Aménagement 3 : Bosquet

Dispositif :

plantation d'arbres et d'arbustes d'essences champêtres de taille différentes à feuille fines

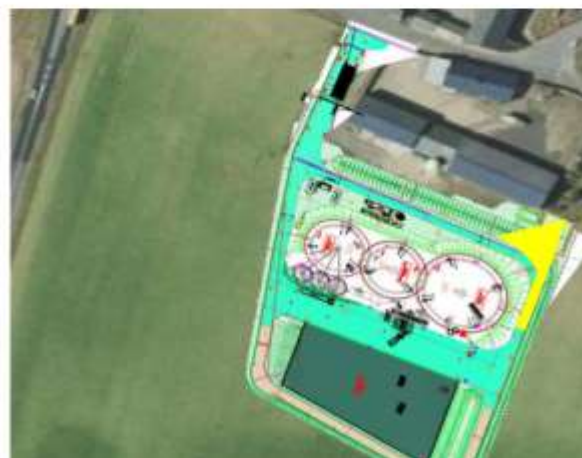
- **Essences :**
érable sycomore , bouleau, noisetier, cornouiller sanguin, viorne, amélanchier, bourdaine, troène

- **Aménagements :**

Plantation d'arbres et d'arbustes en lignes sur le merlon

- **fournitures :**

1 paillage unitaire par plant



MERCI

