

1^{ère} Rencontre des référents Développement Durable des contrats territoriaux

*Lancement du réseau développement durable
des collectivités essonniennes*



14 octobre 2013 - Maison départementale de l'Habitat

- **Introduction par Claire Robillard,**
Vice-présidente en charge du développement durable et solidaire, de l'environnement et de l'agriculture

Les principaux leviers de développement durable pour une collectivité

- **Agenda 21**
- **Plan Climat Énergie Territorial**
- **Autres:** éco-construction, éducation au développement durable, alimentation et agriculture durables, éco-mobilité, culture et DD ...

Agenda 21

- L'exemple du **Conseil général de l'Essonne** :

2 grandes étapes:

2003 – 2007: 1^{ère} étape construite avec les Essonniens, concernant les politiques internes du CG avec l'Observatoire participatif des Engagements (OPE)

2008 – 2013: 2^{ème} étape construite avec les partenaires du territoire avec un Comité d'orientation et de Suivi (CODOS)

Dans le cadre de cette **2^{ème} étape co-construite**, mise en œuvre d'une offre d'**accompagnement collectif et individuel**:



RESEAUX
THEMATIQUES



SOUTIEN AUX A21
LOCAUX



Des outils de valorisation / communication

- Une **labellisation d'actions exemplaires** des partenaires du territoire



- Un **extranet essonne21.fr** avec des ressources / une valorisation des actions labellisées et des autres actions de développement durable de nos partenaires / les comptes-rendus des réunions des réseaux



- Une **infolettre mensuelle** avec un portrait de partenaires, un agenda, une veille...

- De nombreuses **ressources**

- * Éducation au développement durable:

Le guide Besoin d'EDDE ?

Le guide des dispositifs
à destination des équipes éducatives

- * Précarités écologiques: la série des guides « astuces pour dépenser moins »

sur l'électricité

À venir: sur l'eau

- * Guide éco-habitat + Le guide des opérations exemplaires en Essonne

- * Expositions: les clés sur l'habitat durable + Changement climatique, comprendre et réagir.



Agenda 21

25 Agendas 21 en cours d'élaboration ou de mise en œuvre en Essonne

- L'exemple de la commune de **Lisses** :
Claude BOISRIVEAU, Maire-Adjoint chargé du Développement Durable



PCET

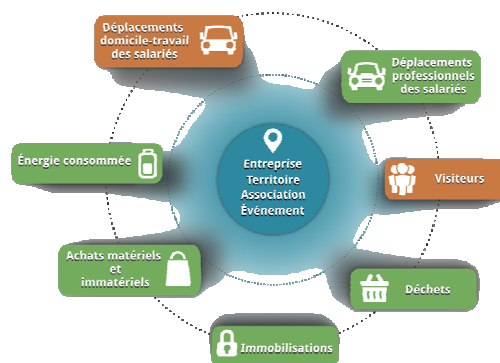
• le **Plan Climat Énergie Départemental de l'Essonne:**

2009 – 2013: un bilan carbone / un plan d'actions

5 axes thématiques (Eco-activités / habitat durable / Information sur les modes de déplacements alternatifs / Lutte contre la précarité énergétique / Réduction des émissions de gaz à effet de serre) de ce plan ont fait l'objet d'une subvention LIFE+ de la Commission européenne : c'est le projet CLIMATE (2010 – 2014).



**UN RESEAU
MULTIPARTENARIAL
(état, ARENE, CG...)**



**DES OUTILS
D'ÉVALUATION (bilan
carbone, comptabilité
carbone...)**



**DES OUTILS
INNOVANTS**



14 Plans Climat Énergie en cours d'élaboration ou de mise en œuvre en Essonne

- L'exemple de **la Communauté d'Agglomération des Lacs de l'Essonne**:

Flavien MAROOTE, chargé de mission Plan Climat



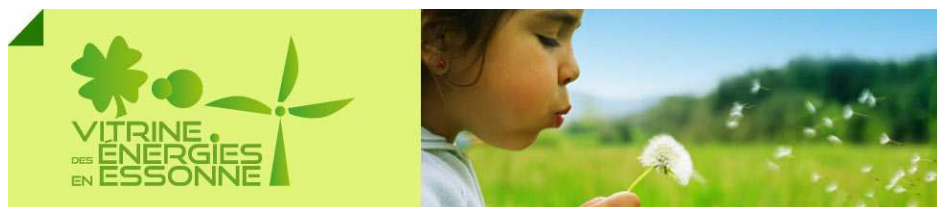
Autres démarches

Eco-construction:

CG 91



La **Maison Départementale de l'Habitat**



La **Vitrine des Énergies en Essonne**

Le Référentiel **Construire et subventionner durable**

Commune de Saulx les chartreux

Brigitte BOUVIER, Maire-adjointe en charge de l'urbanisme, de l'environnement et des transports

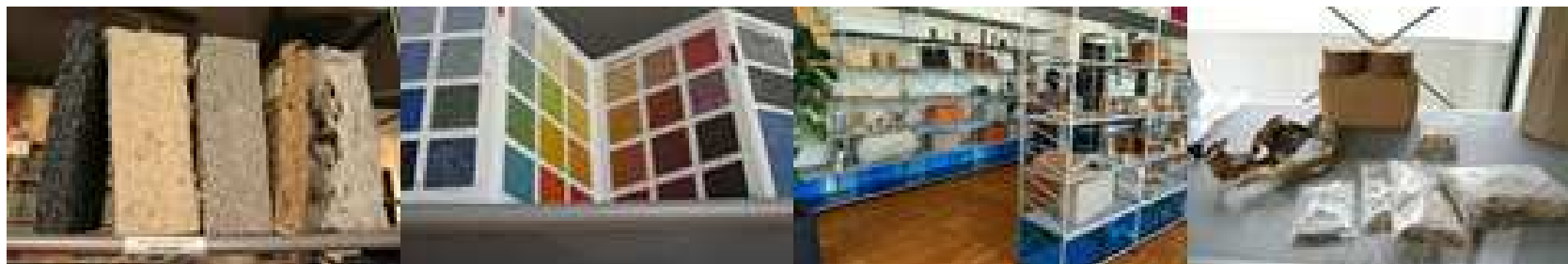


La Maison Départementale de l'Habitat

- Un **espace info énergie**.



- Une **matériauthèque écologique** de 120 m² avec plusieurs centaines de références et une bibliothèque d'ouvrages / revues spécialisés sur la construction et les énergies



- Une **programmation variée**:

Des cycles d'ateliers

« les rendez-vous du logement social » / « construire durable »

« jardin écologique » /

Des conférences, des expositions

Des actions/animations « hors les murs »

Des ateliers de maîtrise des charges pour les immeubles rénovés

Visites de sites / chantiers / opérations exemplaires

- Un **centre de ressources**

ADIL: Agence départementale sur le logement



CAUE91: Conseil d'architecture, d'urbanisme et de l'environnement

PACT91:



CRPVE: Centre de ressource Politique de la Ville



DAL91: Association du Droit au logement



Agence locale de l'Énergie Évry Centre Essonne



Autres démarches

Éducation au Développement durable:

CG 91

Le Conseil général lance chaque année un **appel à projet « club développement durable »** pour les collèges qui apporte un soutien financier pour des clubs hors temps scolaire.

Deux **guides** donnent des pistes pour la mise en oeuvre d'actions éducatives sur de nombreux thèmes du développement durable.

Commune d'Igny

François PEYNE, Conseiller municipal délégué au Plan Climat, à la Maîtrise des énergies et aux Transports

Autres démarches

Alimentation / Agriculture durable:

CG 91

L'appel à projet « agriculture respectueuse de l'environnement »

pour favoriser entre autres le développement de l'agriculture biologique, les productions locales de qualité et accompagner le changement vers des pratiques plus respectueuses de l'environnement

Via une convention avec le GAB, des collèges (27) bénéficient de **la fourniture de produits bio et locaux.**



Commune de Lardy

Claude JAILLET, Directeur général
des services

Autres démarches

Circulations douces, PDA, covoiturage :

CG 91

Parmi les schémas départementaux on trouve: ➤ le **schéma directeur départemental des circulations douces**. C'est un **outil de planification des aménagements de liaisons douces** à horizon 2015. Il se structure en 35 itinéraires (soit un réseau armature représentant 427 km).

- **une charte conçue** avec les Fédérations des usagers des modes doux qui pose 5 principes garantissant confort et sécurité aux itinéraires piétons et cyclistes.

La **centrale de mobilité Mobil'Essonne** offrira dès janvier 2014 un comparateur en coût CO₂ et en coût € sur 4 modes de déplacements (voiture, transports en commun, vélo, piéton) en plus d'informations dynamiques sur l'ensemble des déplacements en Essonne.



Autres démarches

Culture et développement durable:

CG 91: le domaine de Chamarande

Le **FDAC hors les murs**: Des **œuvres** du Fonds départemental d'art contemporain ont été installées dans **huit équipements de la vie locale** répartis sur l'ensemble du territoire départemental et des temps de médiation, d'échange en atelier et de rencontre avec les artistes sont organisés.

Une programmation en partenariat avec une association COAL pour la mise en oeuvre d'un projet artistique explorant les liens entre la culture, l'écologie et le développement durable. Cela se traduit par des expositions, débats, ateliers...



Tous acteurs du réseau DD des collectivités essonniennes !

Un réseau pour vous et par vous...

- Quels sont vos **besoins** pour faire progresser le développement durable et solidaire dans votre collectivité ?
- Quels **formats** d'échanges ?
- Quels **supports** d'information et de valorisation ?

Merci de votre implication et à bientôt !